

DR-5020/5080C

PARTS CATALOG

REVISION 1

DR-5020	100V	50/60Hz	M11-0291
	120V	60Hz	M11-0293
	220-240V	50/60Hz	M11-0294
	120V	60Hz,Taiwan	M11-0298

DR-5080C	100V	50/60Hz	M11-0281
	120V	60Hz	M11-0283
	220-240V	50/60Hz	M11-0284
	120V	60Hz,Taiwan	M11-0288

IMPRINTER 5000	M18-0621
----------------	----------

RED LED	M18-0601
---------	----------

Canon

MAY 2001

MY8-3190-010

A02

TONER

COPYRIGHT © 2001 CANON ELECTRONICS INC. CANON DR-5020/5080C REV.1 MAY 2001 PRINTED IN JAPAN (IMPRIME AU JAPON)

www.tonerplus.com.us

序

このパーツ・カタログは、DR-5020/5080C に対するサービス部品調達の手引として発行します。

サービス部品の要求は、キヤノン販売営業所にお願い致します。

製品に大きな変更がある場合は、改訂版のパーツ・カタログを発行しますが、その他の場合は随時新しい情報をお届けします。

このパーツ・カタログは当社品質保証部品質推進課が発行管理を行っています。

キヤノン電子株式会社
品質保証部 品質推進課

PREFACE

This Parts Catalog contains listings of parts used in the DR-5020/5080C.

Diagrams are provided with the listings to aid the service technician in identifying clearly the item to be ordered.

Whenever ordering parts, consult this Parts Catalog for all of the information pertaining to each item. Be sure to include in the Parts Request, the full item description, the item part number and the quantity.

Quality Assurance Center
Canon Electronics Inc.

版權所有，無斷轉載，引用を禁ず。

Copyright © 2001 Canon Electronics Inc.

Printed in Japan

Imprimé au Japon

本マニュアルについては、機密保持等その取扱には十分注意して下さい。

万一取扱を誤りますと法律で処罰されることがあります。

Use of this manual should be strictly supervised to avoid disclosure of confidential information.

A03

目 次

	イラスト	リスト
A 主要部品配置図	1F-B01	
B イラスト索引ー 1 , 2	1F-C01,C02	
100 外装カバー部	1F-D01	1F-D02
120 排紙カバー部	1F-D03	1F-D04
140 原稿台部	1F-D05	1F-D06
201 上部ユニット部ー 1	1F-D07	1F-D08
202A 上部ユニット部ー 2 〈旧〉	1F-D09	1F-D10
202B 上部ユニット部ー 2 〈新〉	1F-D11	1F-D12
203 上部ユニット部ー 3	1F-E01	1F-E02, E03
204 上部ユニット部ー 4	1F-E04	1F-E05
301 下部ユニット部ー 1	1F-E06	1F-E07
302 下部ユニット部ー 2	1F-E08	1F-E09
303 下部ユニット部ー 3	1F-E10	1F-E11
304 下部ユニット部ー 4	1F-E12	1F-E13
305 下部ユニット部ー 5	1F-F01	1F-F02
306 下部ユニット部ー 6	1F-F03	1F-F04
320 分離ローラ部	1F-F05	1F-F06
400 上下読取部	1F-F07	1F-F08
500 電装部	1F-F09	1F-F10
600 オプション	1F-F11	1F-F12
C 部品索引表	1F-G01 ~ G03	



CONTENTS

	ILLUST	LIST
A ASSEMBLY LOCATION DIAGRAM	1F-B01	
B ILLUSTRATION INDEX-1,2	1F-C01, C02	
100 EXTERNAL COVERS	1F-D01	1F-D02
120 DELIVERY COVER ASSEMBLY	1F-D03	1F-D04
140 DOCUMENT BOARD ASSEMBLY	1F-D05	1F-D06
201 UPPER ASSEMBLY-1	1F-D07	1F-D08
202A UPPER ASSEMBLY-2 (OLD)	1F-D09	1F-D10
202B UPPER ASSEMBLY-2 (NEW)	1F-D11	1F-D12
203 UPPER ASSEMBLY-3	1F-E01	1F-E02, E03
204 UPPER ASSEMBLY-4	1F-E04	1F-E05
301 LOWER ASSEMBLY-1	1F-E06	1F-E07
302 LOWER ASSEMBLY-2	1F-E08	1F-E09
303 LOWER ASSEMBLY-3	1F-E10	1F-E11
304 LOWER ASSEMBLY-4	1F-E12	1F-E13
305 LOWER ASSEMBLY-5	1F-F01	1F-F02
306 LOWER ASSEMBLY-6	1F-F03	1F-F04
320 SEPARATION ROLLER ASSEMBLY	1F-F05	1F-F06
400 READING UNIT, UPPER/LOWER	1F-F07	1F-F08
500 ELECTRICAL COMPONENTS ASSEMBLY	1F-F09	1F-F10
600 OPTION	1F-F11	1F-F12
C NUMERICAL INDEX	1F-G01 ~ G03	

パーツカタログの見方

主要部品配置図について

部品図番号 (Figure No.) および各アセンブリの位置を捜すとき、主要部品配置図を用います。

図中  内は部品図名称、 内は部品図番号とアドレス番号を示しています。

また、「イラスト索引」からも検索できます。

部品番号の捜し方

どのアセンブリに使用されている部品かを、主要部品配置図またはイラスト索引で調べその部品図番号 (Figure No.) のページをめくります。

部品図の中からその部品をみつけ、そのキーNo.を部品番号リストの中から捜し出せば、部品番号・部品名称を知ることができます。

注: 電源電圧・周波数等の仕様が異なる場合は、同一のキーNo.に複数の部品番号が記されているので“REMARKS”欄を注意して見るようにしてください。

部品番号リストについて

部品番号リストの内容項目は次のとおりです。

(1) 部品図番号およびキーNo. (FIGURE & KEY No.)

部品図番号は、各部品番号リスト欄の左上に示しており、各部品図に対応しています。

また、キーNo.は、部品図中に示してある個々の部品に対応します。

(2) 部品番号 (PART NUMBER)

リストの2番目の欄には、部品番号が示してあります。

部品を発注する際は、必ずこの番号を明示してください。

注: 部品番号の末尾3桁を訂番といいます。部品改良等の目的で部品の一部が変更になった場合、訂番が変わることがあります。これらの変更については、技術情報 (Service Information) で随時連絡されますので、常にこれらの情報も注意深く読むよう心がけてください。

(3) ランク (RANK)

Nと記載されている部品はサービスパーツに設定されていますが、在庫はされていません。注文を受けてからの受注生産になります。

(4) 使用個数 (Q'TY)

4番目の使用個数欄に示してある数字は、各部品図中における各部品の使用数量を示しています。

使用個数欄には数字の他に以下のアルファベット文字も表示されています。

AR 数量を限定せず、組立時に必要に応じた数量を使用するもの、および個数の明記できないもの

(5) 部品名称 (DESCRIPTION)

個々の部品の名称が英文と和文で記されています。部品発注の際、部品名称も必ず明示してください。

電気部品等の主な仕様・型番は、英文の末尾に記しているものもあります。

(6) 備考 (REMARKS)

電源電圧・周波数等の仕様の違いがある場合に、表示しています。

これらの表示のないものについてはすべての機械に適用できます。

部品索引表 (NUMERICAL INDEX)



部品番号の索引が巻末にあります。

部品番号がわかっていて、使用場所を調べる場合に活用できます。

索引表の左の欄が部品番号 (PART No.)、中央の欄が部品番号 (FIGURE No.) とキーNo. (KEY No.)、右の欄が使用個数 (Q'TY) を示しています。

HOW TO USE PARATS CATALOG

Assembly Location Diagrams

These diagrams show Figure Number and the locations of major assemblies of the machine. Figure names are identified in rectangular boxes , and Figure numbers and address numbers are identified in elliptic boxes . Also, it is possible to be found out by "Illustration Index".

Finding a Parts Number

Refer to the Assembly Location Diagrams or Illustration Index, and find out the Figure Number. Turn to the page (s), and find its Key Number. Refer to the Parts List, and find the Key Number, Part Number and Description.

Note : While looking for a Part Number, pay particular attention to the voltage listed in the "REMARKS" column to ensure that the Part Number selected is for your type of machine.

Part List pages

The Parts List pages contain the following columns and information.

(1) Figure and Key Number.

The first column shows the Figure Number of the illustration corresponding to the Parts List, and the Key Number that identifies the part on the illustration.

(2) Part Number.

The second column shows the Part Number for the part. This Number must be used when ordering replacement parts or assemblies.

Note : The last three digits (suffix) of the Parts Number are called the Revision Number. The Revision Number is changed of the part is modified. Information regarding such changes will be provided by Service Information Bulletins. These Bulletins should be read carefully.

(3) Rank.

Parts marked "N" are service parts, but are not stock items. They are produced on a special-order basis.

(4) Quantity (Q'ty).

The quantity shown in this column is the number of parts used in the figure.

This column indicates the following alphabets as well as numeric characters.

AR This indicates that the quantity of a part is not specified, allowing the use of the number of parts needed for assembly and that the quantity cannot be mentioned clearly.

(5) Description.

The Description column lists the description in Japanese and in English. When ordering the part. Such description Should be use as well as the part number. Some major specifications and type numbers are described at the end of the description in English.

(6) Remarks.

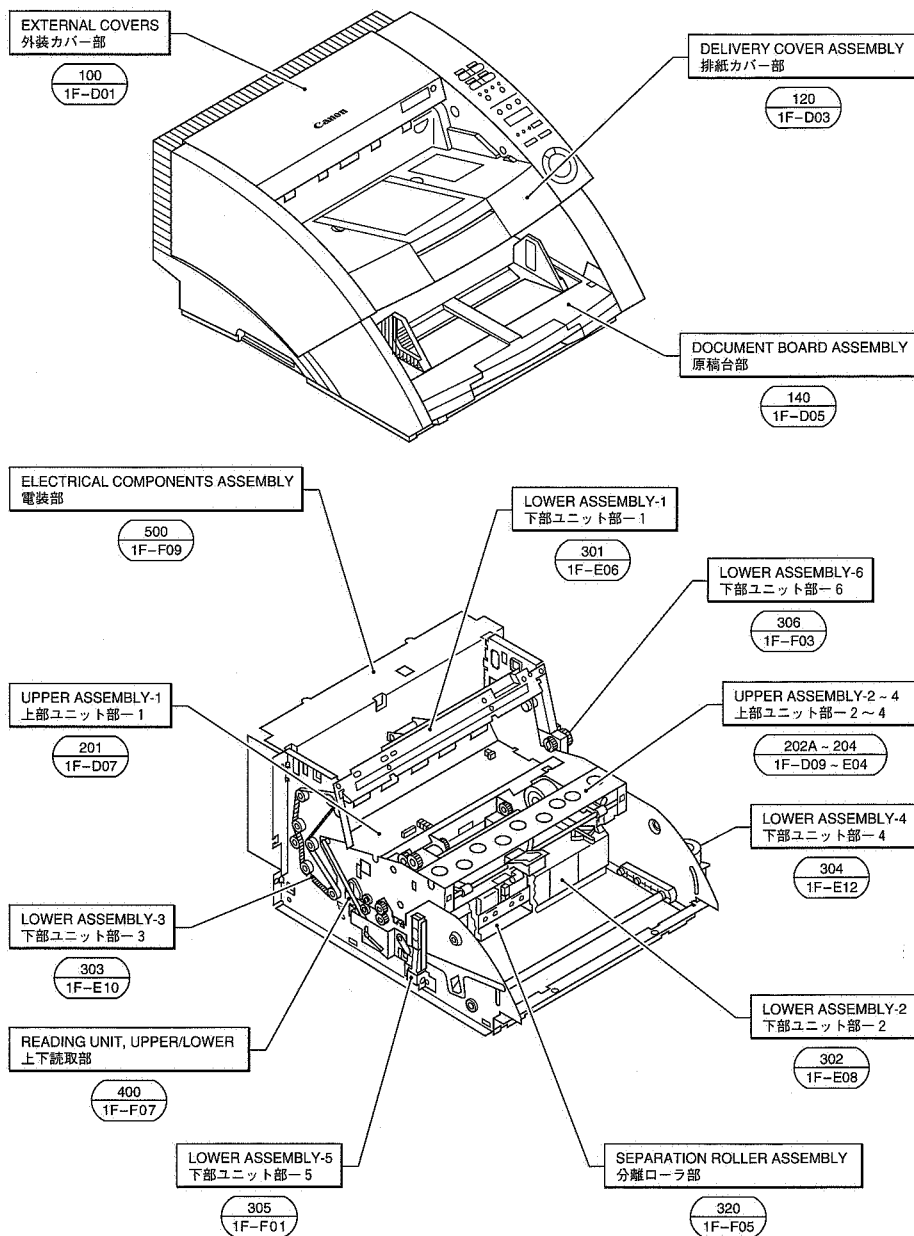
When there are differences in the specifications of power supply voltage or others, the differences are described in this column.

If there are not such differences, the part is available for all machines.

Numerical Index

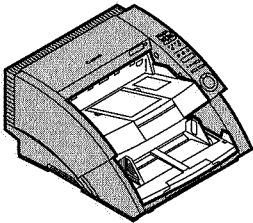
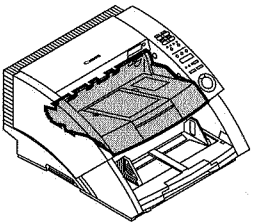
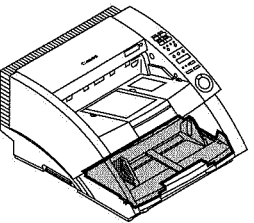
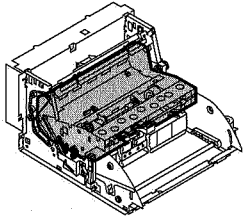
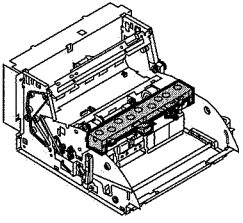
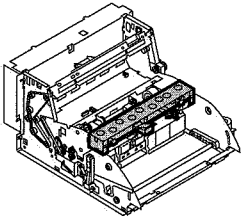
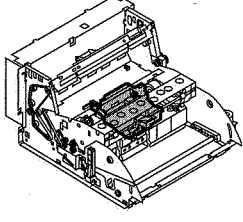
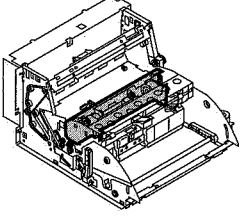
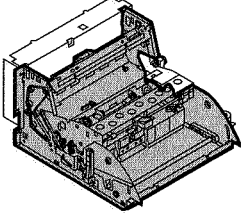
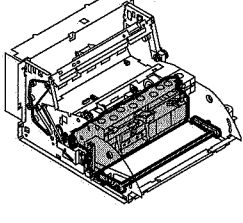
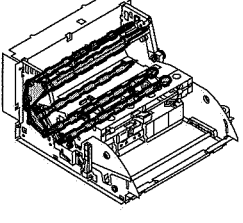
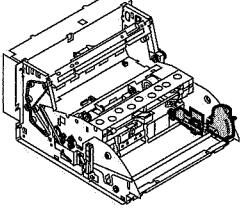
There is a Numerical Index at the end of this catalog. It can be used when looking for the location where the part is used, if you know the part number. The first column shows the Part Number, the second column lists the Figure and Key Number and the third column shows the used quantities.

FIGURE A ASSEMBLY LOCATION DIAGRAM
主要部品配置図



B01

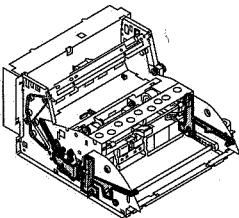
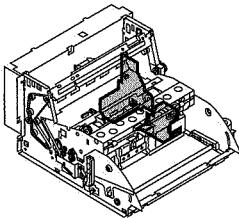
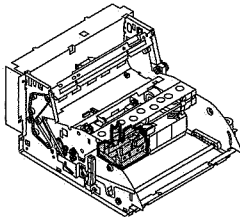
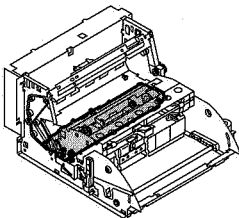
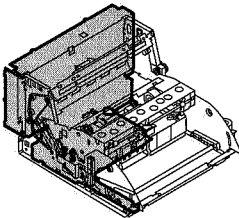
FIGURE B-1 ILLUSTRATION INDEX-1 イラスト索引ー1

<p>FIGURE 100</p>  <p>1F-D01</p>	<p>FIGURE 120</p>  <p>1F-D03</p>	<p>FIGURE 140</p>  <p>1F-D05</p>
<p>FIGURE 201</p>  <p>1F-D07</p>	<p>FIGURE 202A</p>  <p>1F-D09</p>	<p>FIGURE 202B</p>  <p>1F-D11</p>
<p>FIGURE 203</p>  <p>1F-E01</p>	<p>FIGURE 204</p>  <p>1F-E04</p>	<p>FIGURE 301</p>  <p>1F-E06</p>
<p>FIGURE 302</p>  <p>1F-E08</p>	<p>FIGURE 303</p>  <p>1F-E10</p>	<p>FIGURE 304</p>  <p>1F-E12</p>

C01

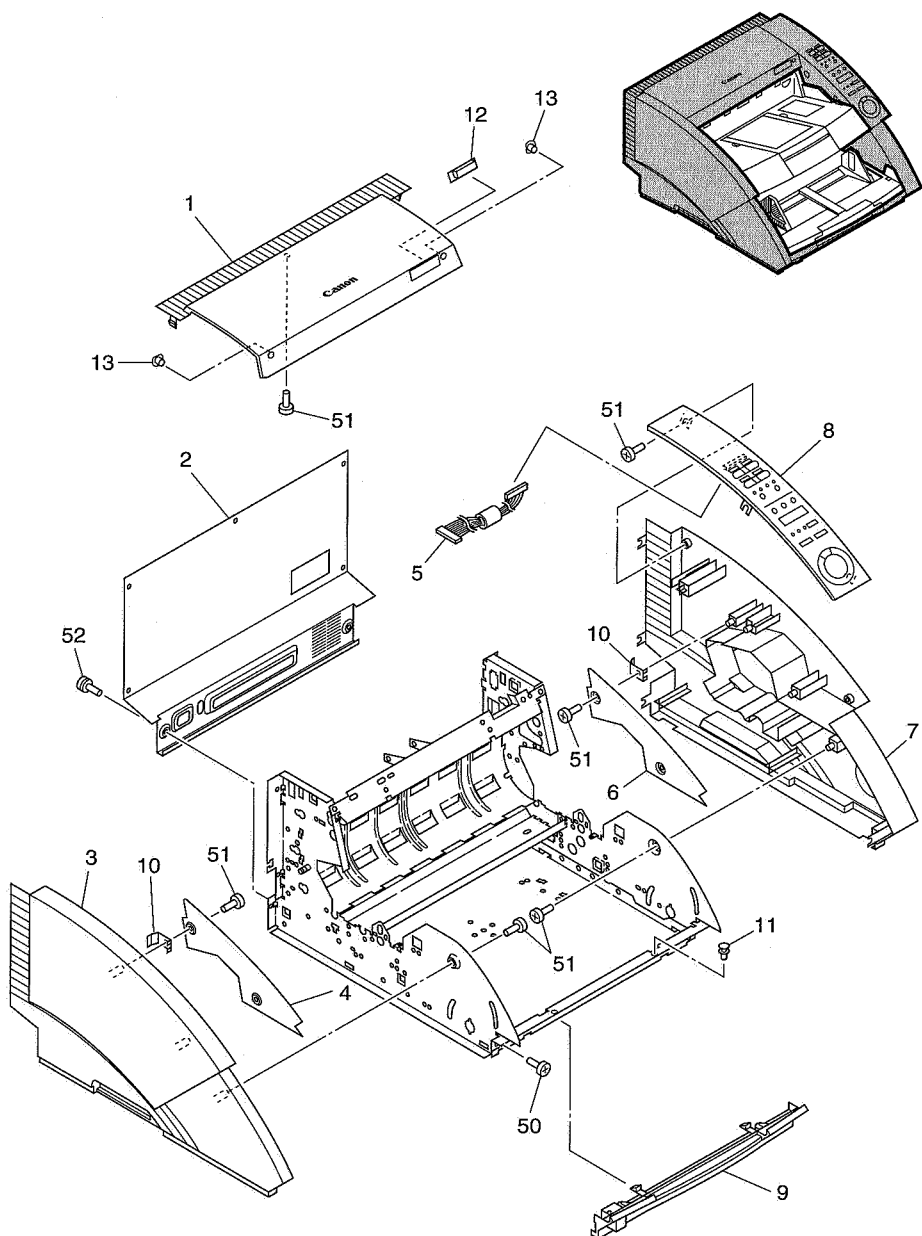
FIGURE B-2 ILLUSTRATION INDEX-2

イラスト索引ー 2

<p>FIGURE 305</p>  <p>1F-F01</p>	<p>FIGURE 306</p>  <p>1F-F03</p>	<p>FIGURE 320</p>  <p>1F-F05</p>
<p>FIGURE 400</p>  <p>1F-F07</p>	<p>FIGURE 500</p>  <p>1F-F09</p>	<p>FIGURE 600</p> <p><u>OPTION</u></p> <p>1F-F11</p>

C02

FIGURE 100 EXTERNAL COVERS
外装カバー部

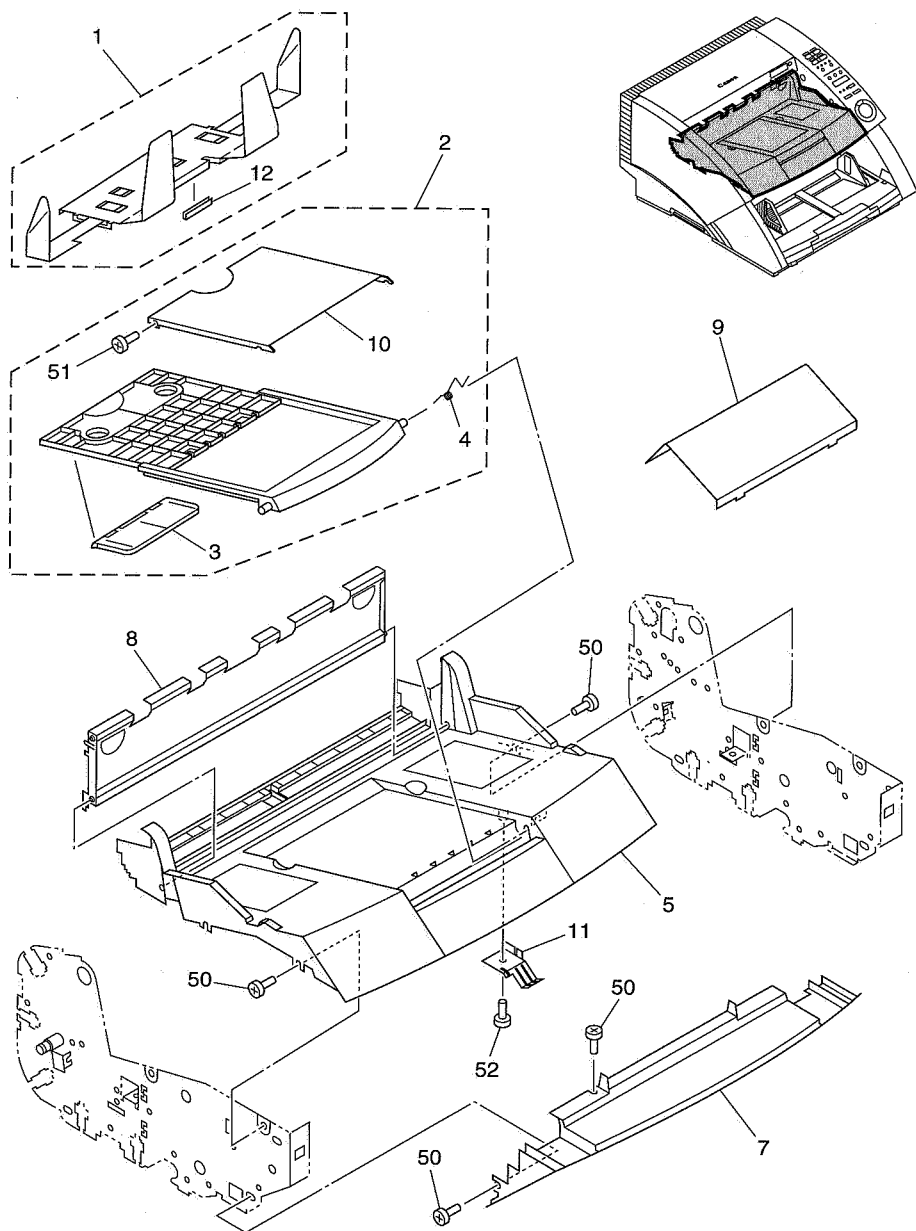


D01

FIGURE & KEY NO.	PARTS NUMBER	R A N K	Q' T Y	DESCRIPTION	REMARKS
100 -	1 MA2-5363-000		1	COVER, UPPER ウエ カバー	DR-5080C
	MA2-5378-000		1	COVER, UPPER ウエ カバー	DR-5020
	2 MA2-5367-000		1	COVER, REAR ウシロ カバー	
	3 MA2-5361-000		1	COVER, LEFT ヒダリ カバー	
	4 MA2-5362-000		1	PANEL, INNER LEFT ヒダリ ウチガワ カバー	
	5 MG1-2980-020		1	CABLE ASS'Y, OPERATION PANEL ソウサブ タバセン	
	6 MA2-5360-000		1	PANEL, INNER RIGHT ミギ ウチガワ カバー	
	7 MA2-5359-000		1	COVER, RIGHT ミギ カバー	
	8 MH6-0020-000		1	OPERATION PANEL ASS'Y ソウサブ	
	9 MG1-2981-000		1	COVER, FRONT マエ カバー	
	10 MA2-5374-000		2	SPRING, GROUNDING アース バネ	
	11 XD9-0190-000		2	RIVET, PLASTIC プラスチック リベット	
	12 MA2-5364-000	N	1	PLATE, BLIND A メカクシ パン A	
	13 MA2-5365-000	N	2	PLATE, BLIND B, CAP メカクシ パン B	
	50 XB1-2400-607		2	SCREW, BH M4X6 バインド コネジ M4 L 6	
	51 XB4-7400-607		10	SCREW, TAP, BH M4X6 B タイト M4 L 6	
	52 XB2-7400-807		7	SCREW, W/WASHER, M4X8 キクザツキ ネジ	

D02

FIGURE 120 DELIVERY COVER ASSEMBLY
排紙カバー部



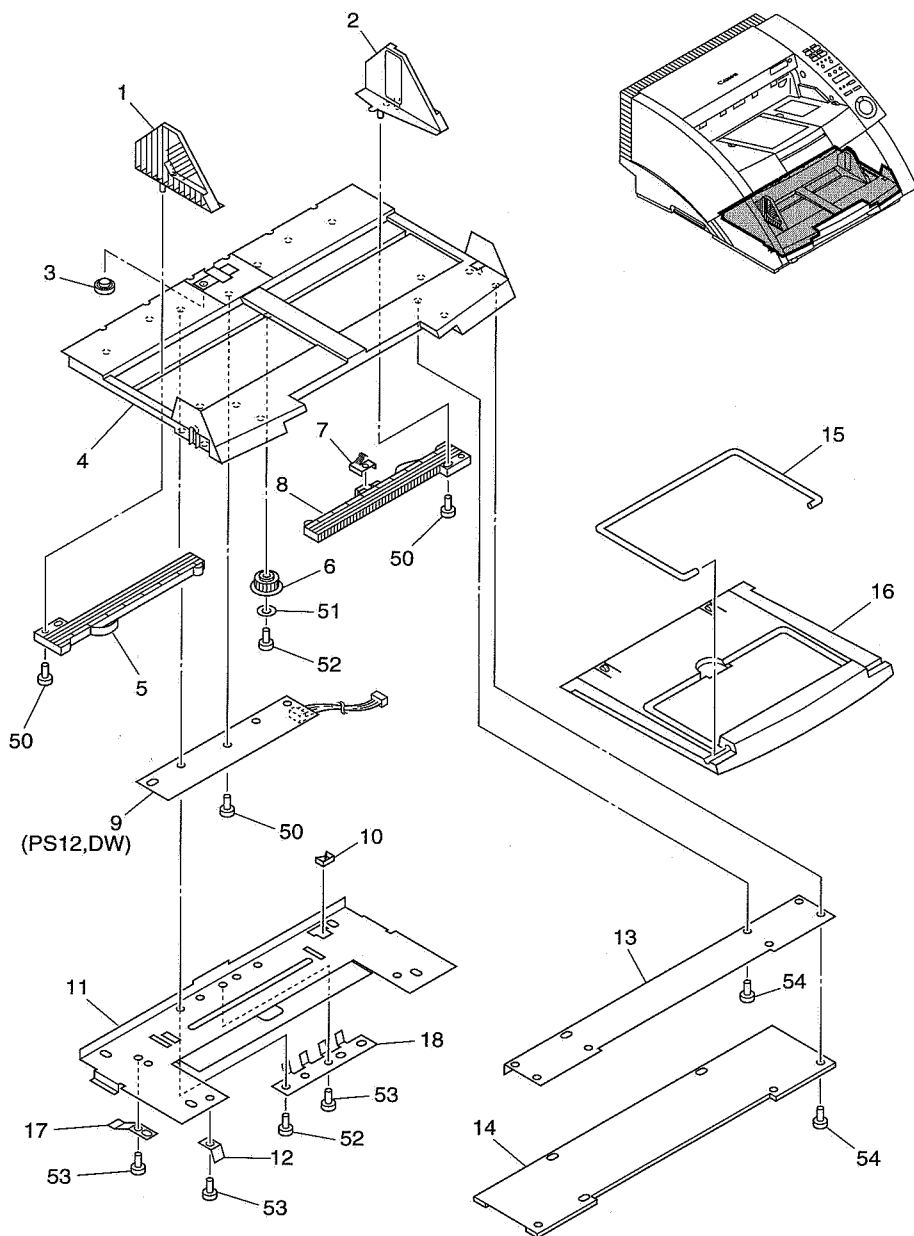
D03

FIGURE & KEY NO.	PARTS NUMBER	R A N K	Q' T Y	DESCRIPTION	REMARKS
120 -	1 MF1-3953-030	N	1	TRAY, REMOVABLE チャックダツシキ トレイ	
	2 MG1-2984-030		1	TRAY ASSEMBLY, DELIVERY ハイシ トレイ ユニツト	
	3 MA2-5553-000	N	1	STOPPER, DELIVERY TRAY ストッパ	
	4 MA2-5548-020		1	SPRING, TORSION, TRAY トレイ アース バネ	
	5 MF1-3966-020		1	COVER, UPPER DELIVERY ハイシ カバー	
	7 MF1-3945-000		1	COVER, FRONT, DELIVERY ハイシ マエ カバー	
	8 MF1-3946-020		1	COVER, IMPRINTER I P カバー	
	9 MA2-5511-000	N	1	PLATE, DELIVERY SUPPORT ハイシ ホジョ ステア	
	10 MA2-5552-020		1	PANEL, DELIVERY TRAY ハイシ トレイ イタ	
	11 MA2-5577-000		1	PLATE アース イタ	
	12 MA2-5570-000		2	SHEET シート	
	50 XB1-2400-607		8	SCREW, BH M4X6 バインド コネジ M 4 L 6	
	51 XB1-2200-507		2	SCREW, BH M2X5 バインド コネジ M 2 L 5	
	52 XB4-7300-609		1	SCREW, TAP, BH M3X6 B B タイト M 3 L 6	

D04

FIGURE 140

DOCUMENT BOARD ASSEMBLY 原稿台部

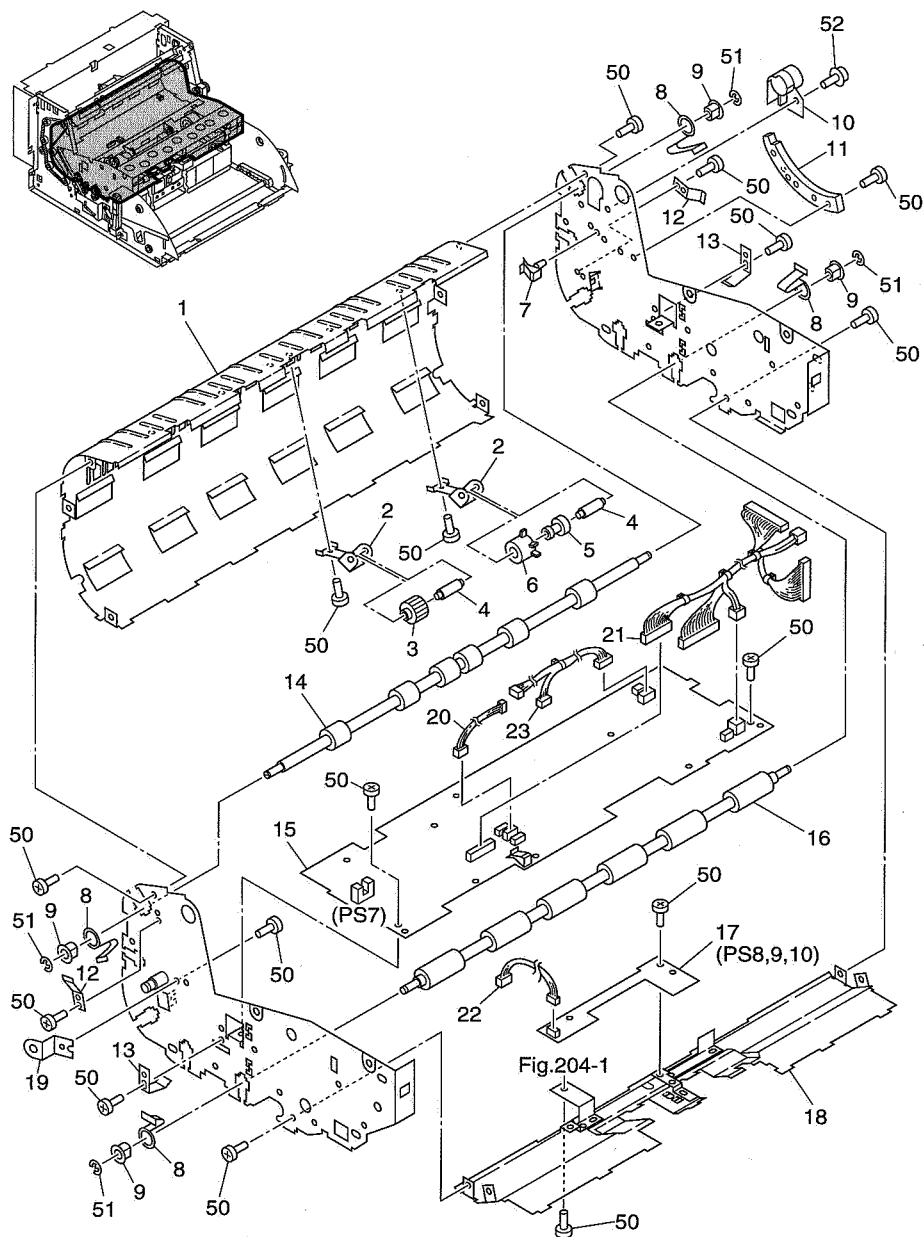


D05

FIGURE & KEY NO.	PARTS NUMBER	R A N K	Q T Y	DESCRIPTION	REMARKS
140 -	1 MF1-3877-000	N	1	PLATE, WIDTH GUIDE, LEFT サイド キセイパン (L)	
	2 MF1-3876-000	N	1	PLATE, WIDTH GUIDE, RIGHT サイド キセイパン (R)	
	3 MA2-5403-000	N	1	PLATE, DOCUMENT SENSING ゲンコウ ケンチ マド	
	4 MF1-3875-020		1	PICK-UP TRAY ゲンコウダイ	
	5 MA2-5407-000		1	RACK, WIDTE GUIDE, LEFT サイド キセイ ラック (L)	
	6 MS1-0714-000		1	GEAR, RACK ラック ギア	
	7 MA2-5402-000		1	SPRING, CONTACT セッテン	
	8 MA2-5399-000		1	RACK, WIDTH GUIDE サイド キセイ ラック	
	9 MG1-3016-020		1	PCB ASS'Y, DOCUMENT SENSOR ゲンコウ ケンチ カイロキパン	
	10 WT2-5056-000		1	CLIP, CORD エッジ サドル	
	11 MA2-5397-030	N	1	PLATE, REINFORCE, PICK-UP TRAY ゲンコウダイ ホキョウ パン	
	12 MA2-5089-000		1	SPRING, PLATE アース パネ	
	13 MA2-5398-000	N	1	MOUNT, EXTENTION TRAY シンシュク トレイ トリツケ パン	
	14 MA2-5394-000	N	1	SHEET, BARRIER アンゼン マク	
	15 MA2-5404-000	N	1	EXTENTION TRAY, WIRE END エンド ワイヤ	
	16 MA2-5396-000	N	1	TRAY, EXTENTION シンシュク トレイ	
	17 MA2-5393-000		1	SPRING, PLATE ゲンコウダイ パネ	
	18 MA2-5391-000		1	PLATE, BLOCKER ゲンコウ フロッカ	
	50 XB4-7260-509		7	SCREW, TAP, BH M2.6X5 B B タイト M2.6 L5 B	
	51 XD1-2100-307		1	WASHER, PLAIN, 3.0 ヒラザガネ 3.0	
	52 XB4-7300-607		7	SCREW, TAP, BH M3X6 B B タイト M3 L6 B	
	53 XB1-2300-407		3	SCREW, BH M3X4 バインド コネジ M3 L4	
	54 XB4-7300-809		8	SCREW, TAP, BH M3X8 B B タイト M3 L8 B	

D06

FIGURE 201 UPPER ASSEMBLY-1
上部ユニット部ー1

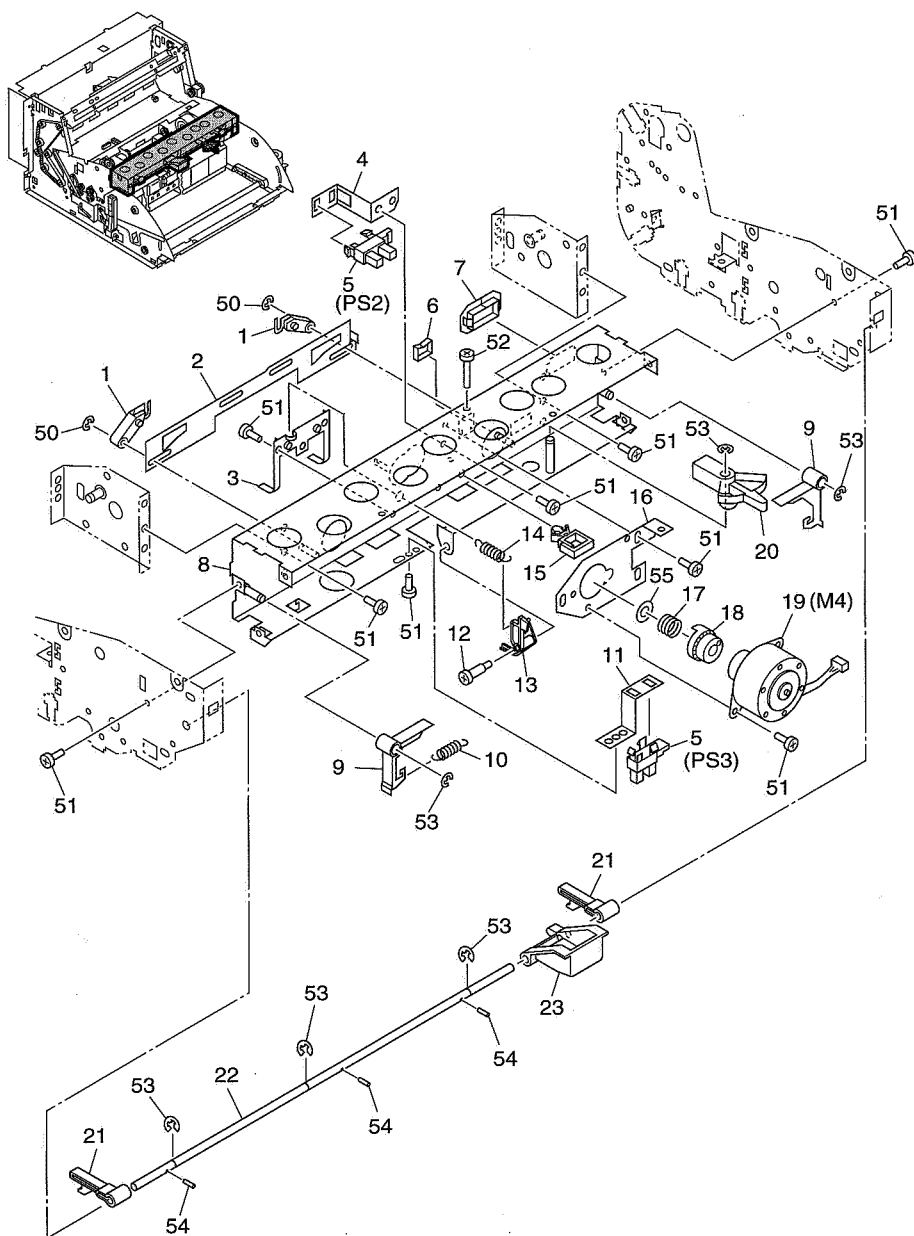


D07

FIGURE & KEY NO.	PARTS NUMBER	R A N K	Q' T Y	DESCRIPTION	REMARKS
201 -	1 MF1-3947-000	N	1	GUIDE, U-TURN, UPPER Uターン ガイド ウエ	
	2 MA2-5567-000		6	SPRING, SLAVE DELIVERY ROLLER ハিশ ジュウドウ ローラ バネ	
	3 MA2-5569-000		2	ROLLER, DELIVERY 2 ハিশ ジュウドウ ローラ 2	
	4 MA2-5568-000	N	6	SHAFT, SLAVE DELIVERY ROLLER ハিশ ジュウドウ ローラ ジク	
	5 MA2-5566-000	N	4	MOUNT, SLAVE DELIVERY ROLLER ハিশ ジュウドウ ローラ コロ	
	6 MA2-4349-000		4	ROLLER, DELIVERY ハিশ ジュウドウ ローラ	
	7 WT2-5089-000		1	CLAMP, CABLE タバセン オサエ	
	8 MA2-5563-020		10	SPRING, PLATE, FEEDER ROLLER ジュウドウ ローラ バネ	
	9 FS1-1422-000		10	BUSHING, 6X8 ジク ウケ (マル6 X 8)	
	10 MA2-5565-000		1	BUSHING, CABLE ケーブル ブッシュ	
	11 MA2-5473-000		1	GEAR, DAMPING ダンピング ギア	
	12 MA2-5497-000		2	SPRING, PLATE オウアツ バン	
	13 MA2-5564-000		2	SPRING, PLATE, READING ヨミトリ オサエ バネ	
	14 MA2-5562-020		1	ROLLER, SLAVE, FEEDER 2 ハンソウ ジュウドウ ローラ 2	
	15 MG1-2967-040		1	PCB ASS'Y, CPU, K4-SUB K4-SUB CPU カイロキバン	
	16 MA2-5561-000		4	ROLLER, SLAVE, FEEDER 1 ハンソウ ジュウドウ ローラ 1	
	17 MG1-2968-000		1	PCB ASS'Y, FEEDING SENSORS オクリ センサ カイロキバン	
	18 MA2-5518-020	N	1	GUIDE, PAPER INLET, UPPER キュウシ ウエ ガイド バン	
	19 MA2-5572-000	N	1	PLATE, LOCKING, OPEN-CLOSE カイハイ ロック ホキョウバン	
	20 MG1-2974-000		1	CABLE ASS'Y, REGISTRATION SENSOR レジスト センサ タバセン	
	21 MG1-2971-000		1	CABLE ASS'Y, UPPER UNIT ジョウブ ユニット タバセン	
	22 MG1-2973-000		1	CABLE ASS'Y, FEEDING SENSORS オクリ センサ タバセン	
	23 MG1-2972-000		1	CABLE ASS'Y, PICK-UP&GAP SENSOR キュウシ & GAP センサ タバセン	
	50 XB1-2300-607		31	SCREW, BH M3X6 バインド コネジ M3 L6	
	51 XD2-1100-502		4	RING, E 5.0 Eガタ トメワ 5.0	
	52 XB6-7300-609		1	SCREW, TP M3X6 B TP コネジ M3 L6 B	

D08

FIGURE 202A UPPER ASSEMBLY-2 (OLD)
上部ユニット部-2 (旧)



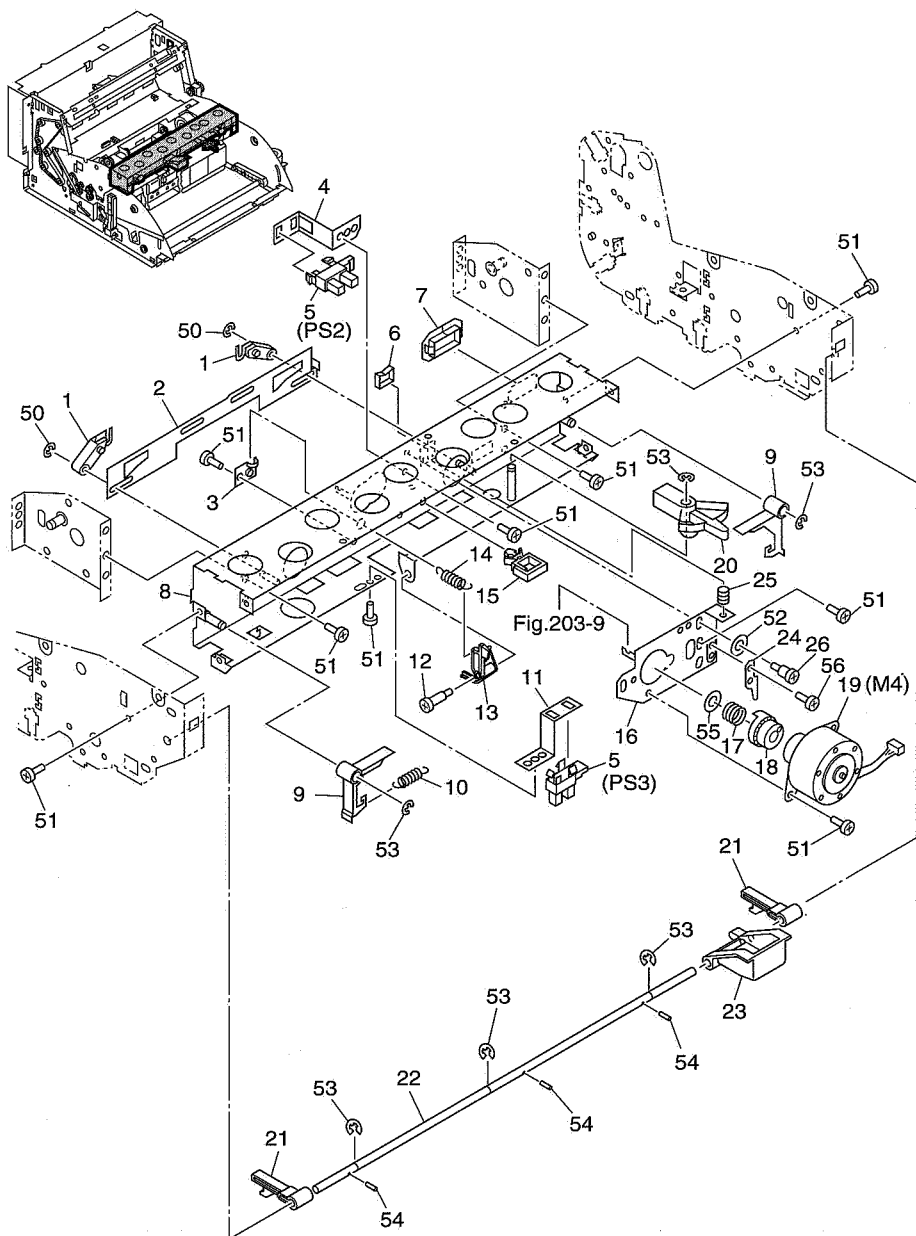
D09

FIGURE & KEY NO.	PARTS NUMBER	R A N K	Q' T Y	DESCRIPTION	REMARKS
202A-	1 MA2-5484-000	N	2	ARM, CHANGE キリカエ アーム	
	2 MA2-5483-000	N	1	PLATE, CHANGE キリカエ パン	
	3 MA2-5560-000		1	GUIDE, PICK-UP ROLLER キューシ ローラ ガイド	
	4 MA2-5536-020	N	1	MOUNT, GAP SENSOR ギャップ センサ ステア	
	5 FH7-7312-000		2	PHOTO-INTERRUPTER フォトインタラプタ	
	6 WT2-5056-000		1	CLIP, CORD エッジ サドル	
	7 WT2-5062-000		1	BUSHING スクウェア プッシュ	
	8 MF1-3956-000	N	1	CROSSMEMBER, FRONT, GAP MOTOR モータ ステア マエ	
	9 MA2-5538-000	N	2	HOOK, RELEASE カイジヨ フック	
	10 MS1-2413-000		1	SPRING, SEPARATION ブンリ バネ	
	11 MA2-5519-020	N	1	MOUNT, SENSOR, PICK-UP キューシ センサ ステア	
	12 FS1-9121-000		1	SCREW, TWO-STEP M3 M3 ダン ビス	
	13 MA2-5540-000	N	1	LEVER, PICK-UP キューシ レバー	
	14 MS1-2362-000		1	SPRING, LEVER レバー バネ	
	15 WT2-0317-000		1	CLIP, CABLE ワイヤ サドル	
	16 MA2-5533-000	N	1	PLATE, GAP MOTOR ギャップ モータ ステア	
	17 MS1-2410-000		1	SPRING, COMPRESSION, GAP ギャップ バネ	
	18 MA2-5535-000	N	1	GAP SHUTTER ギャップ シャッタ	
	19 MF1-3964-000		1	MOTOR, GAP CAM ギャップ モータ	
	20 MA2-5482-000	N	1	LEVER, CHANGE キリカエ レバー	
	21 MA2-5574-000	N	2	LEVER, RELEASE カイジヨ レバー	
	22 MA2-5575-000	N	1	SHAFT, RELEASE LEVER カイジヨ レバー ジク	
	23 MA2-5573-000	N	1	BUTTON, OPEN-CLOSE カイヘイ ボタン	
	50 XD2-1100-322		2	RING, E 3.2 Eガタ トメワ 3. 2	
	51 XB1-2300-607		17	SCREW, BH M3X6 バインド コネジ M3 L 6	
	52 XB1-2301-009		1	SCREW, BH M3X10 B バインド コネジ M3 L 10 B	
	53 XD2-1100-502		6	RING, E 5.0 Eガタ トメワ 5. 0	
	54 XD3-2200-122		3	PIN, DOWEL, 2.0X12 ヘイコウ ピン 2. 0 X 1 2	
	55 XD1-1107-215		1	SHIM, 7.2X0.5 ヒョウジュン ワッシャ	

D10

FIGURE 202B

UPPER ASSEMBLY-2 (NEW)
上部ユニット部-2 (新)



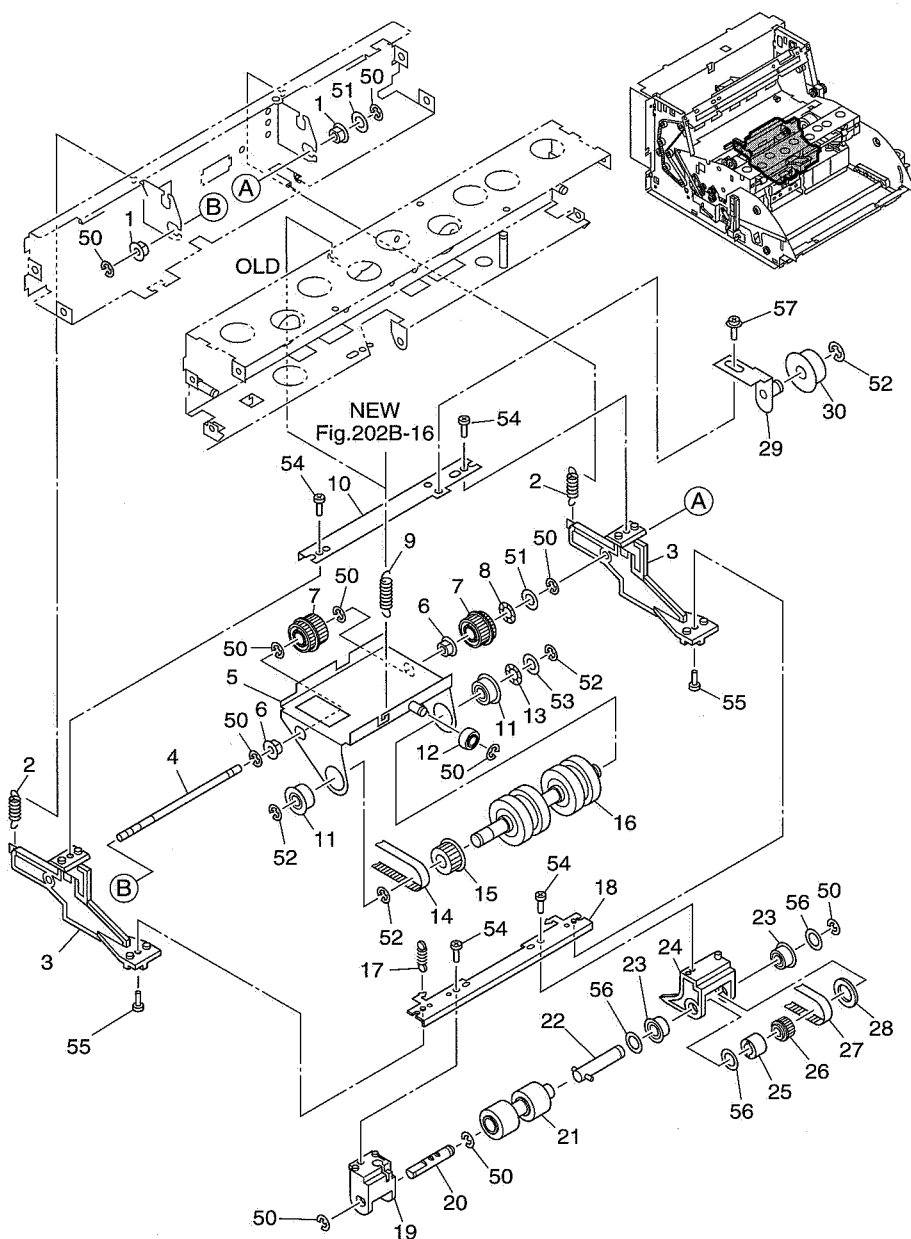
D11

FIGURE & KEY NO.	PARTS NUMBER	R A N K	Q' T Y	DESCRIPTION	REMARKS
202B-	1 MA2-5484-000	N	2	ARM, CHANGE キリカエ アーム	
	2 MA2-5483-000	N	1	PLATE, CHANGE キリカエ パン	
	3 MA2-5560-000		1	GUIDE, PICK-UP ROLLER キュウシ ローラ ガイド	
	4 MA2-5536-020	N	1	MOUNT, GAP SENSOR ギャップ センサ ステア	
	5 FH7-7312-000		2	PHOTO-INTERRUPTER フォトインタラプタ	
	6 WT2-5056-000		1	CLIP, CORD エッジ サドル	
	7 WT2-5062-000		1	BUSHING スクウェア プッシュ	
	8 MF1-3956-020	N	1	CROSSMEMBER, FRONT, GAP MOTOR モータ ステア マエ	
	9 MA2-5538-000	N	2	HOOK, RELEASE カイジヨ フック	
	10 MS1-2413-000		1	SPRING, SEPARATION ブンリ バネ	
	11 MA2-5519-020	N	1	MOUNT, SENSOR, PICK-UP キュウシ センサ ステア	
	12 FS1-9121-000		1	SCREW, TWO-STEP M3 M3 ダン ビス	
	13 MA2-5540-000	N	1	LEVER, PICK-UP キュウシ レバー	
	14 MS1-2362-000		1	SPRING, LEVER レバー バネ	
	15 WT2-0317-000		1	CLIP, CABLE ワイヤ サドル	
	16 MA2-5588-000	N	1	PLATE, GAP MOTOR ギャップ モータ ステア	
	17 MS1-2410-000		1	SPRING, COMPRESION, GAP ギャップ バネ	
	18 MA2-5535-000	N	1	GAP SHUTTER ギャップ シャッタ	
	19 MF1-3964-000		1	MOTOR, GAP CAM ギャップ モータ	
	20 MA2-5482-000	N	1	LEVER, CHANGE キリカエ レバー	
	21 MA2-5574-000	N	2	LEVER, RELEASE カイジヨ レバー	
	22 MA2-5575-000	N	1	SHAFT, RELEASE LEVER カイジヨ レバー ジク	
	23 MA2-5573-000	N	1	BUTTON, OPEN-CLOSE カイヘイ ボタン	
	24 MA2-5589-000		1	PLATE, STOPPER ストッパ	
	25 MS1-2412-000		1	SPRING, LEVER バネ	
	26 FS1-9010-000		3	SCREW, STEPPED M3 M3 ダン ビス	
	50 XD2-1100-322		2	RING, E 3.2 Eガタ トメワ 3.2	
	51 XB1-2300-607		14	SCREW, BH M3X6 バインド コネジ M3 L 6	
	52 XD1-1104-135		3	SHIM, 4.1X0.5 ヒョウジュン ワッシャ	
	53 XD2-1100-502		6	RING, E 5.0 Eガタ トメワ 5.0	
	54 XD3-2200-122		3	PIN, DOWEL, 2.0X12 ヘイコウ ピン 2.0 X 12	
	55 XD1-1107-215		1	SHIM, 7.2X0.5 ヒョウジュン ワッシャ	
	56 XB1-2300-309		2	SCREW, BH M3X3 B バインド コネジ M3 L 3 B	

D12

FIGURE 203

UPPER ASSEMBLY-3
上部ユニット部ー3



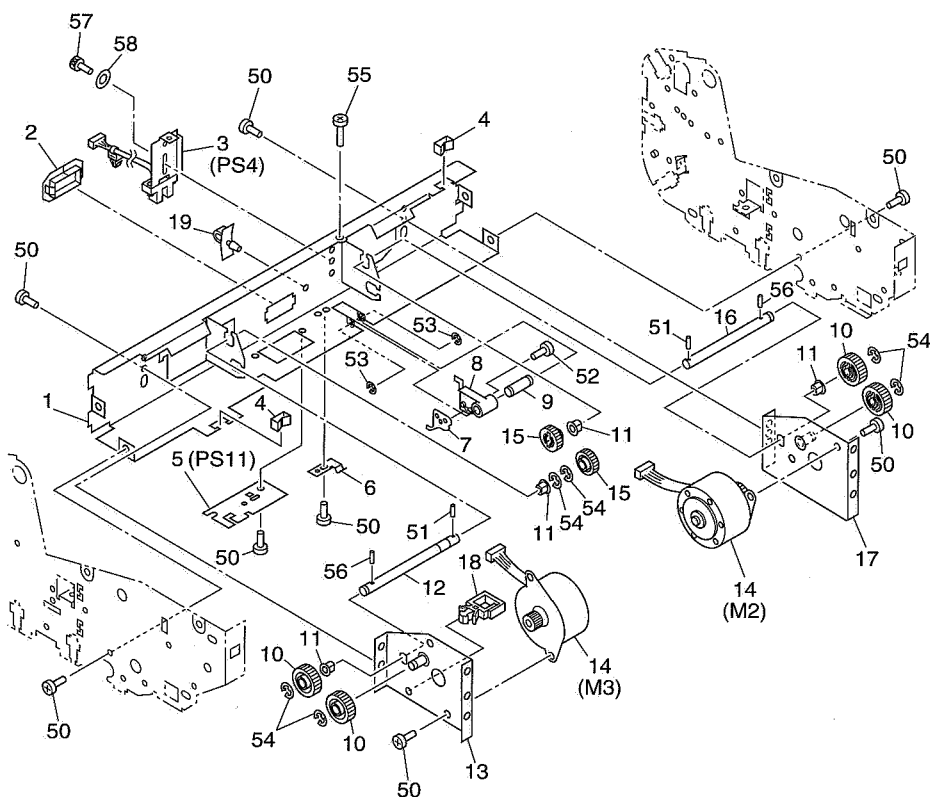
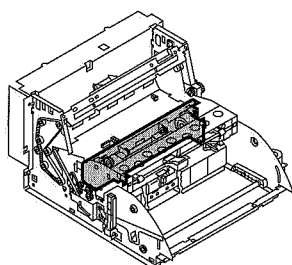
E01

FIGURE & KEY NO.	PARTS NUMBER	R A N K	Q T Y	DESCRIPTION	REMARKS
203-	1 RS1-1042-000		2	BUSHING, 6X3.5 ジク ウケ (マル6 X 3.5)	OLD NEW
	2 MS1-2399-000		2	SPRING, TENSION, DELIVERY ハিশ スプリング	
	MS1-2413-000		2	SPRING, TENSION, DELIVERY ハিশ スプリング	
	3 MA2-5529-000	N	2	ARM, PICK-UP ASSEMBLY キューシ アーム	
	4 MA2-5528-000	N	1	SHAFT, FEEDING ROLLER オクリ ローラ ステージク	
	5 MF1-3959-000	N	1	MOUNT, FEEDING ROLLER オクリ ローラ ステージ	OLD
	6 FS1-1422-000		2	BUSHING, 6X8 ジク ウケ (マル6 X 8)	
	7 MF1-3960-000		2	PULLEY, GEAR, PICK-UP キューシ ギア プーリ	
	8 X71-9773-000		1	WASHER, WAVE 6.4 ウェイブ ワッシャ	
	9 MS1-2246-000		1	SPRING, SEPARATION フンリ パネ	
	MS1-2411-000		1	SPRING, SEPARATION フンリ パネ	NEW
10	MA2-5532-000	N	1	PLATE, PICK-UP LEVER ヒックアップ レバー ステージ	
11	XG9-0405-000		2	BEARING, BALL ボール ベアリング	
12	MA2-5537-000	N	1	CAM FOLLOWER カム フォロウ	
13	X71-9774-000		1	WASHER, WAVE 8.5 ウェイブ ワッシャ	
14	XF2-1106-940		1	BELT, TIMING 69T タイミング ベルト 69T	
15	MF1-3961-000		1	PULLEY, ONE-WAY, FEEDING ROLLER オクリ ローラ ワンウェイ プーリ	
16	MA2-5539-000		1	ROLLER, FEEDING オクリ ローラ	
17	MS1-2401-000		2	SPRING, TENSION, CHANGE キリカエ パネ	
18	MA2-5557-000	N	1	PLATE, PICK-UP ROLLER キューシ ローラ ステージ	
19	MF1-3955-020		1	HOLDER, PICK-UP SHAFT, LEFT キューシ ローラ ジク ウケ ヒダリ	
20	MA2-5559-000		1	SHAFT, PICK-UP ROLLER, LEFT キューシ ローラ ジク ヒダリ	
21	MA2-5520-000		1	ROLLER, PICK-UP キューシ ローラ	
22	MF1-3969-000		1	SHAFT, PICK-UP ROLLER, RIGHT キューシ ローラ ジク ミギ	
23	XG9-0440-000		2	BEARING, BALL, FLANGE フランジツキ ベアリング	
24	MA2-5554-020		1	HOLDER, PICK-UP SHAFT, RIGHT キューシ ローラ ジク ウケ ミギ	
25	MF1-3963-000		1	ROLLER, ONE-WAY, PICK-UP キューシ ワンウェイ ローラ	
26	MS1-3139-000		1	PULLEY, PICK-UP, 20T キューシ ローラ プーリ (Z=20)	
27	XF2-1109-640		1	BELT, TIMING 96T タイミング ベルト 96T	
28	X71-5435-000		1	WASHER, NYLON ポリ スライダ	
29	MF1-3970-000		1	PLATE, TENSION, PICK-UP テンション	
30	MA1-8912-000		1	ROLLER コロ	
50	XD2-1100-502		10	RING, E 5.0 E ガタ トメワ 5.0	
51	XD1-1106-235		2	SHIM, 6.2X0.5 ヒョウジュン ワッシャ	
52	XD2-1100-642		4	RING, E 6.4 E ガタ トメワ 6.4	

E02

FIGURE 204

UPPER ASSEMBLY-4 上部ユニット部ー 4



E04

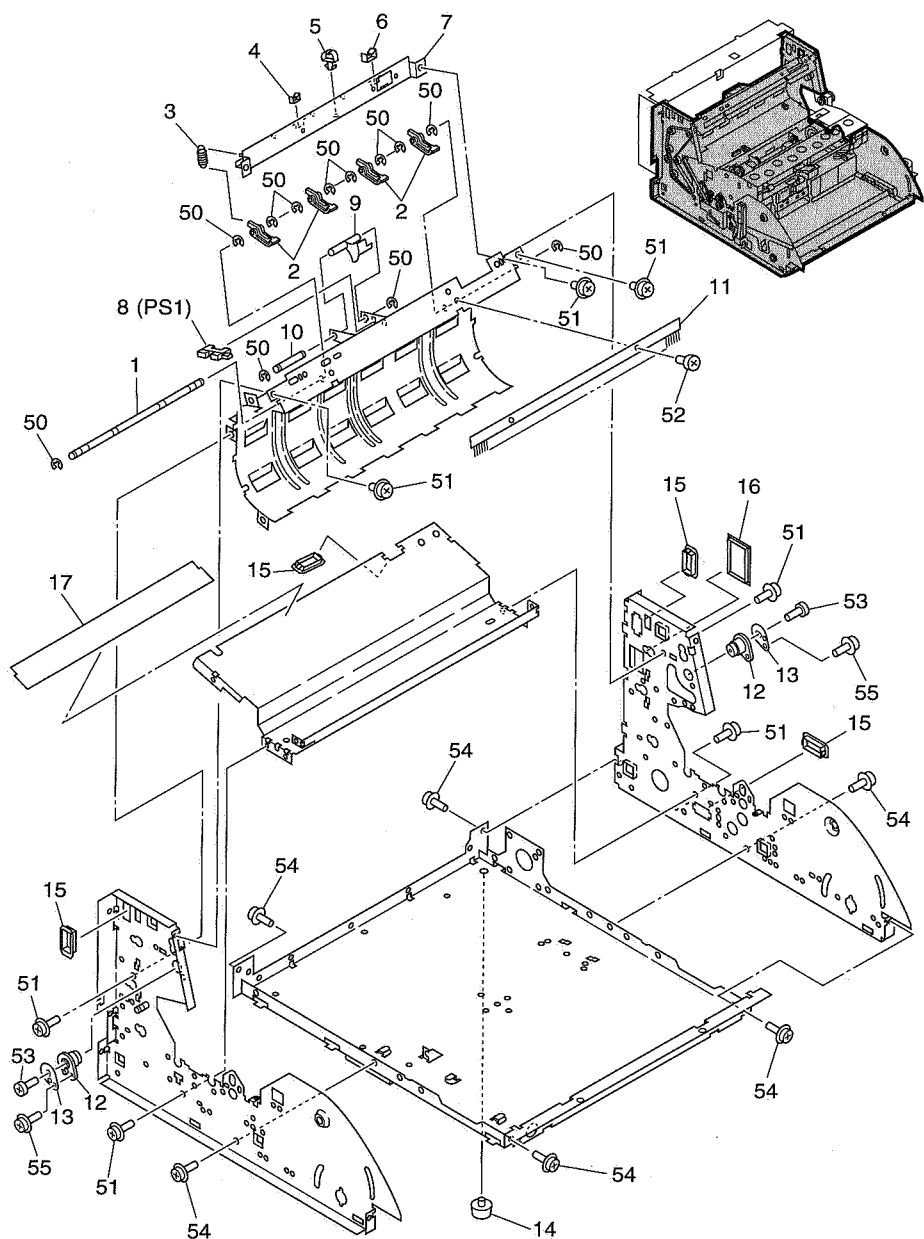
FIGURE & KEY NO.	PARTS NUMBER	R A N K	Q' T Y	DESCRIPTION	REMARKS
204-	1 MA2-5522-020	N	1	CROSSMEMBER, MOTOR, REAR モータ ステア オク	
	2 WT2-5062-000		1	BUSHING スクウェア ブッシュ	
	3 MG1-2983-000		1	SENSOR ASSEMBLY, DOUBLE FEED ゲンチ センサ ユニット	
	4 WT2-5056-000		2	CLIP, CORD エッジ サドル	
	5 MG1-2969-000		1	PCB ASS'Y, REGISTRATION SENSOR レジスト センサ カイロキバン	
	6 MA2-5543-000	N	1	SPRING, PLATE, DOUBLE FEED LEVER ジュウソウ レバー バネ	
	7 MA2-5545-000		1	LEVER, DOUBLE FEED 2 ジュウソウ レバー 2	
	8 MA2-5541-000	N	1	LEVER, DOUBLE FEED ジュウソウ レバー	
	9 MA2-5542-000	N	1	SHAFT, DOUBLE FEED LEVER ジュウソウ レバー ジク	
	10 MS1-0985-000		4	GEAR, IDLER, 30T アイドラ ギア (30ハ)	
	11 FS1-1422-000		4	BUSHING, 6X3.5 ジク ウケ (マル6 X 3.5)	
	12 MA2-5526-000	N	1	SHAFT, IDLER, LEFT アイドラ ジク ヒタリ	
	13 MF1-3958-000	N	1	MOUNT, LEFT, FEEDING MOTOR モータ ステア ヒタリ	
	14 RH7-1278-000		2	MOTOR, STEPPING ステッピング モータ	
	15 MS1-0986-000		2	GEAR, IDLER, 24T アイドラ ギア (24ハ)	
	16 MA2-5525-000	N	1	SHAFT, IDLER, RIGHT アイドラ ジク ミギ	
	17 MF1-3957-000	N	1	MOUNT, RIGHT, PICK-UP MOTOR モータ ステア ミギ	
	18 WT2-0317-000		1	CLIP, CABLE ワイヤ サドル	
	19 WT2-0434-000		1	CLAMP, CABLE ケーブル クランプ	
	50 XB1-2300-607		13	SCREW, BH M3X6 バインド コネジ M3 L6	
	51 XD3-2200-102		2	PIN, DOWEL, 2.0X10 ヘイコウ ビン 2.0 X 10	
	52 XB1-2200-407		1	SCREW, BH M2X4 バインド コネジ M2 L4	
	53 XD2-1100-322		2	RING, E 3.2 Eガタ トメワ 3.2	
	54 XD2-1100-502		6	RING, E 5.0 Eガタ トメワ 5.0	
	55 XB1-2301-009		1	SCREW, BH M3X10 バインド コネジ M3 L10	
	56 XD3-2200-122		2	PIN, DOWEL, 2.0X12 ヘイコウ ビン 2.0 X 12	
	57 XB7-1030-069		1	BOLT, HEX SOCKET M3X6 ロック アナツキ ボルト M3 L6	
	58 XD1-2100-307		1	WASHER, PLAIN, 3.0 ヒラザガネ 3.0	

E05

FIGURE 301

LOWER ASSEMBLY-1

下部ユニット部ー1

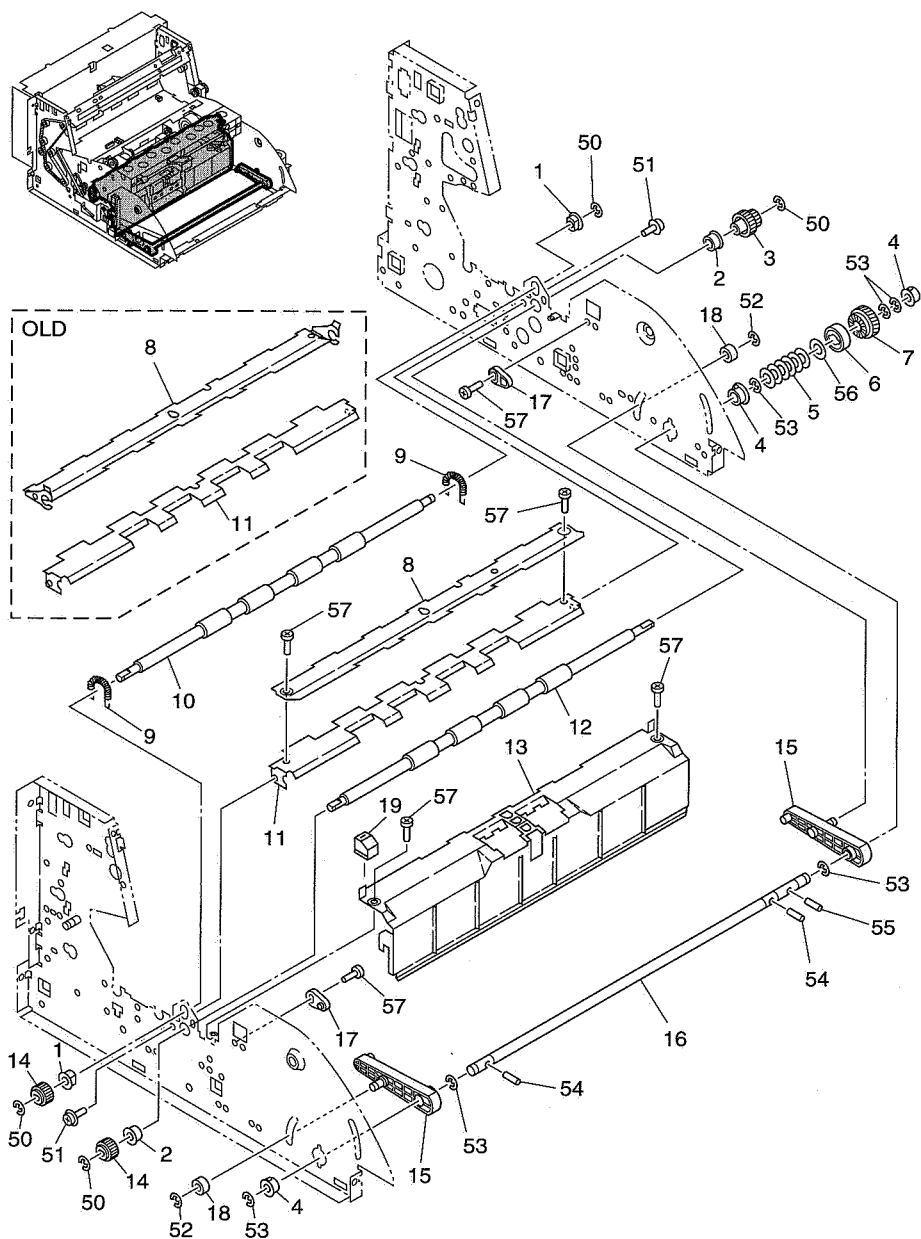


E06

FIGURE & KEY NO.	PARTS NUMBER	R A N K	Q' T Y	DESCRIPTION	REMARKS
301 -	1 MA2-5461-000	N	1	SHAFT, DELIVERY LEVER ハイシ レバー ジク	
	2 MA2-5460-000	N	4	LEVER, DELIVERY ハイシ レバー	
	3 MS1-2399-000		4	SPRING, TENSION, DELIVERY ハイシ スプリング	
	4 WT2-5056-000		1	CLIP, CORD エッジ サドル	
	5 WT2-0495-000		2	CLAMP, CABLE タバセン オサエ	
6	WT2-5011-000		1	CLIP, CABLE エッジ サドル	
7	MA2-5462-000	N	1	PLATE, AUXILIARY, DELIVERY ハイシ ホジヨ バン	
8	FH7-7312-000		1	PHOTO-INTERRUPTER フォトインタラプタ	
9	MA2-5463-000	N	1	LEVER, SENSING, DELIVERY ハイシ ケンチ レバー	
10	MA2-5464-000	N	1	SHAFT, SENSING, DELIVERY ハイシ センサ ジク	
11	MA2-5465-000	N	1	BRUSH, ELIMINATOR ジョデン ブラシ	
12	MA2-5471-000		2	PIVOT ヒンジ	
13	MA2-5472-000	N	2	PLATE, PIVOT ヒンジ イタ	
14	XH9-0107-000	N	4	FOOT アシ	
15	WT2-5062-000		4	BUSHING スクウェア ブッシュ	
16	WT2-5098-000		1	SUPPORT, CABLE スクウェア ブッシュ	
17	MA2-5385-000		1	SHEET, MYLAR マイラ シート	
50	XD2-1100-322		12	RING, E 3.2 E ガタ トメワ 3. 2	
51	XB6-7300-609		16	SCREW, TP M3X6 B TP コネジ M3 L 6 B	
52	XB1-2300-609		2	SCREW, BH M3X6 B バインド コネジ M3 L 6 B	
53	XB4-7301-009		2	SCREW, TAP, BH M3X10 B B タイト M3 L 10 B	
54	XB6-7400-609		10	SCREW, TP M4X6 B TP コネジ M4 L 6 B	
55	XB6-7400-809		2	SCREW, TP M4X8 B TP コネジ M4 L 8 B	

E07

FIGURE 302 LOWER ASSEMBLY-2
下部ユニット部-2



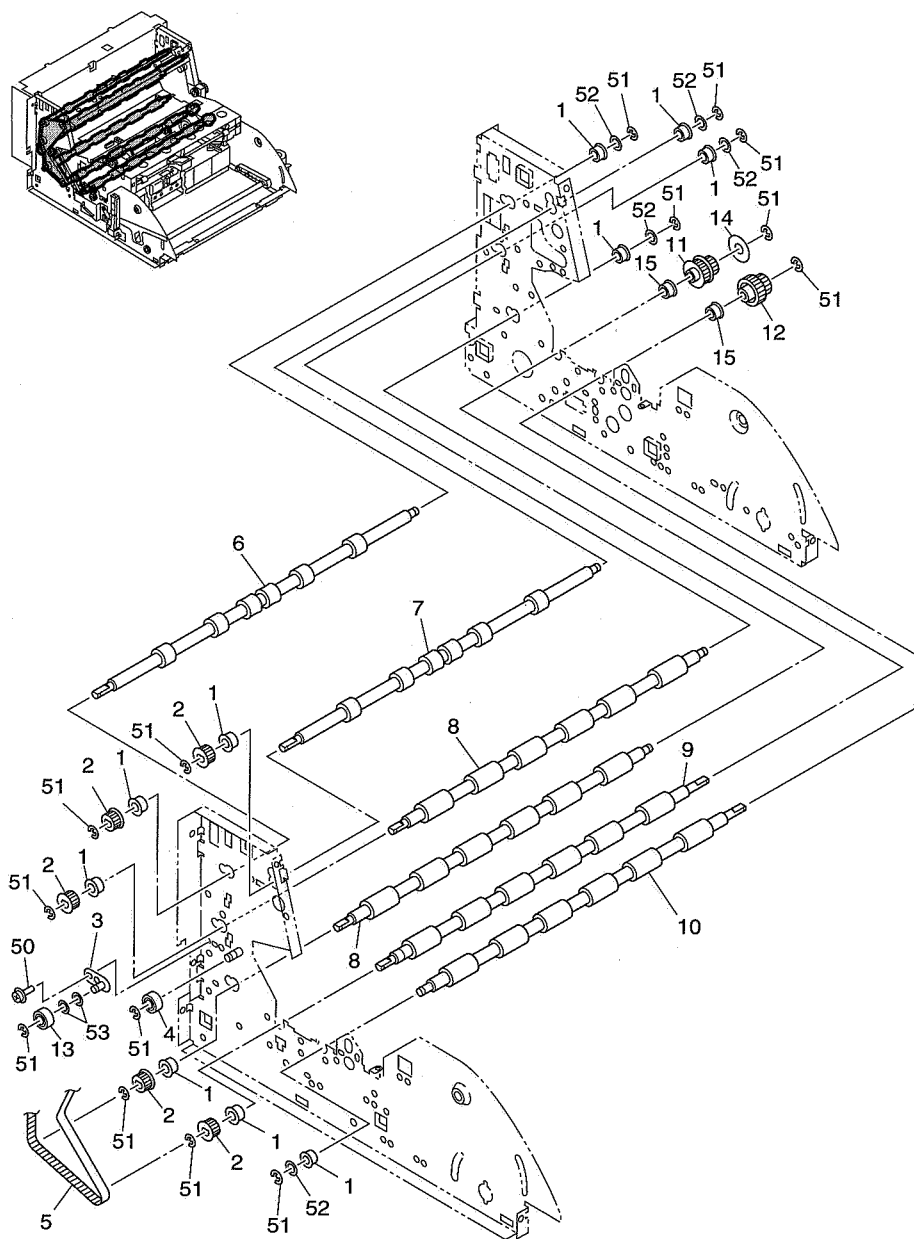
E08

FIGURE & KEY NO.	PARTS NUMBER	R A N K	Q' T Y	DESCRIPTION	REMARKS
302-	1 FS1-1422-000		2	BUSHING, 6X8 ジク ウケ (マル6 X 8)	
	2 XG9-0440-000		2	BEARING, BALL, FLANGE フランジ ツキ ベアリング	
	3 MS1-0976-000		1	GEAR, DRIVE, FEEDER ROLLER ハンソウ ローラ クドウ ギア	
	4 FS1-1273-000		3	BUSHING, 8X3.5 ジク ウケ (マル8 X 3.5)	
	5 XD9-0187-000		6	SPRING, WASHER 8.2 サラ バネ	
	6 MA2-5436-000	N	1	PLATE, TORQUE LIMITER トルク リミッタ	
	7 MS1-0975-000		1	GEAR, HELICAL, PICK-UP TRAY ハスバ ギア	
	8 MF1-3886-000	N	1	GUIDE, REGISTRATION, UPPER レジスト ウエ ガイド	OLD
	MA2-5444-020	N	1	GUIDE, REGISTRATION, UPPER レジスト ウエ ガイド	NEW
	9 MS1-2400-000		2	SPRING, TENSION, REGISTRATION レジスト スプリング	
	10 MA2-5446-000		1	ROLLER, REGISTRATION, UPPER レジスト ウエ ローラ	
	11 MA2-5443-000	N	1	GUIDE, REGISTRATION, LOWER レジスト シタ ガイドバン	OLD
	MA2-5443-020	N	1	GUIDE, REGISTRATION, LOWER レジスト シタ ガイドバン	NEW
	12 MA2-5445-000		1	ROLLER, REGISTRATION, LOWER レジスト シタ ローラ	
	13 MA2-5442-030	N	1	GUIDE, PAPER INLET, LOWER イリグチ シタ ガイドバン	
	14 MS1-0980-000		2	GEAR, DRIVE, REGISTRATION レジスト クドウ ギア	
	15 MA2-5435-000	N	2	ARM, DRIVE, PICK-UP TRAY ケンコウダイ ショウコウ アーム	
	16 MA2-5434-000	N	1	SHAFT, DRIVE, PICK-UP TRAY ケンコウダイ クドウ ジク	
	17 MA2-5470-000	N	2	STOPPER, PICK-UP TRAY ケンコウダイ ストップ	
	18 XG2-3006-255		2	BEARING, BALL ボール ベアリング	
	19 MA2-5441-000		1	TIP イチホセイ コマ	
	50 XD2-1100-322		4	RING, E 3.2 E ガタ トメフ 3.2	
	51 XB6-7300-609		2	SCREW, TP M3X6 B T P コネジ M3 L 6 B	
	52 XD2-1100-242		2	RING, E 2.4 E ガタ トメフ 2.4	
	53 XD2-1100-642		6	RING, E 6.4 E ガタ トメフ 6.4	
	54 XD3-2300-222		2	PIN, DOWEL, 3.0X22 ヘイコウ ピン 3.0 X 22	
	55 XD3-2300-142		1	PIN, DOWEL, 3.0X14 ヘイコウ ピン 3.0 X 14	
	56 XD1-1108-225		1	SHIM, 8.2X0.5 ヒョウジュン ワッシャ	
	57 XB1-2300-609		6	SCREW, BH M3X6 B バインド コネジ M3 L 6 B	

E09

FIGURE 303

LOWER ASSEMBLY-3 下部ユニット部-3

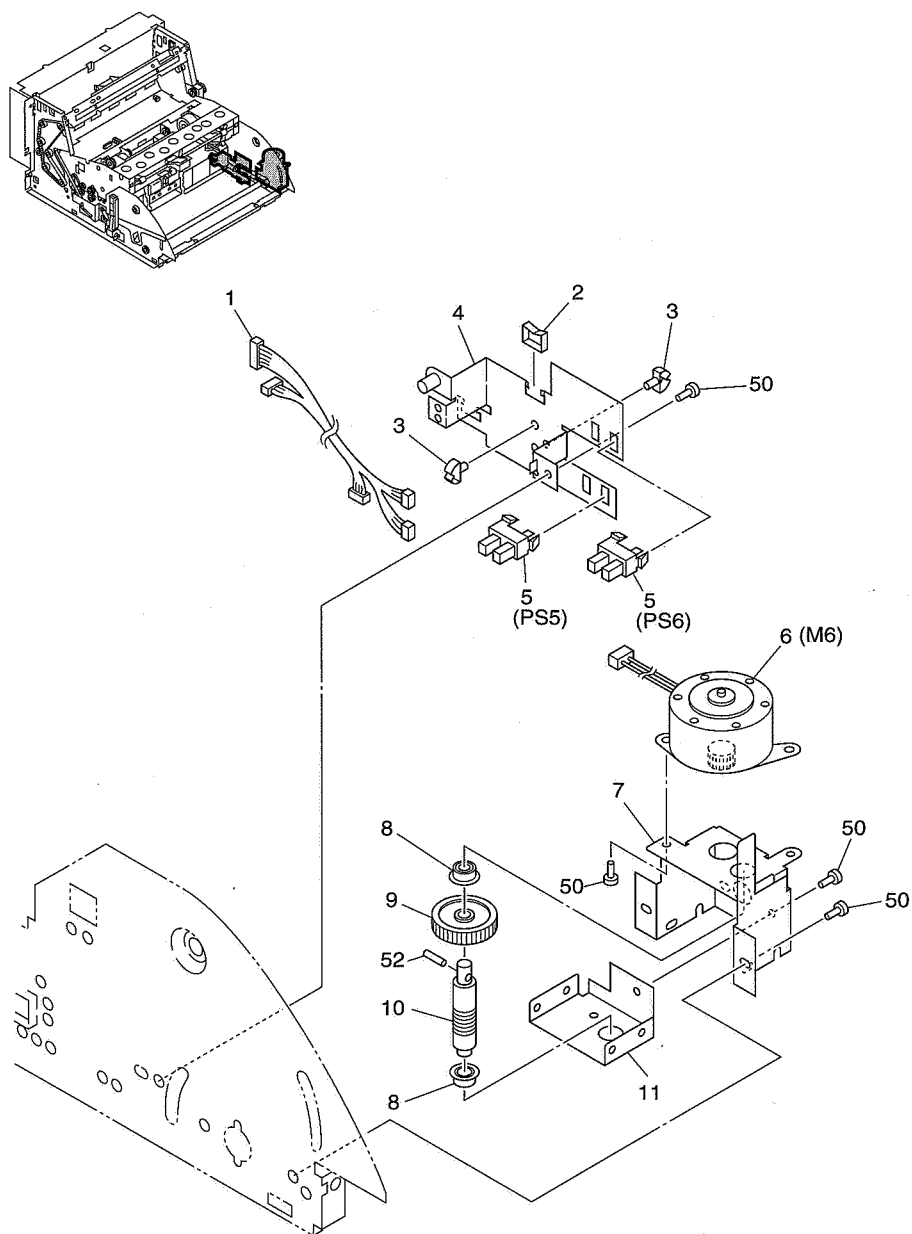


E10

FIGURE & KEY NO.	PARTS NUMBER	R A N K	Q' T Y	DESCRIPTION	REMARKS
303-	1 XG9-0440-000	N	10	BEARING, BALL, FLANGE フランジ ツキ ベアリング	
	2 MS1-3133-020		5	PULLEY, FEEDER, 20T プーリ (Z=20)	
	3 MF1-3885-000		1	PLATE, TENSION, REAR テンションナー (ウシロ)	
	4 XG2-6017-605		1	BEARING, BALL ボール ベアリング	
	5 XF2-1121-840		1	BELT, TIMING 218T タイミング ベルト 218T	
	6 MA2-5456-020		1	ROLLER, FEEDER B ハンソウ ローラ B	
	7 MA2-5457-020		1	ROLLER, DELIVERY ハイシ ローラ	
	8 MA2-5455-020		2	ROLLER, FEEDER A ハンソウ ローラ A	
	9 MA2-5454-030		1	ROLLER, READING, LOWER B ヨミトリ シタ ローラ B	
	10 MA2-5453-030		1	ROLLER, READING, LOWER A ヨミトリ シタ ローラ A	
	11 MS1-3134-000	N	1	PULLEY, FEEDER ROLLER ハンソウ ローラ プーリ	
	12 MS1-0976-000		1	GEAR, DRIVE, FEEDER ROLLER ハンソウ ローラ クドウ ギア	
	13 XG2-6015-505		1	BEARING, BALL ボール ベアリング	
	14 MA2-4530-000		1	FLANGE フランジ	
	15 XG3-6012-405		2	BEARING, BALL, FLANGE フランジ ツキ ベアリング	
	50 XB6-7300-609		1	SCREW, TP M3X6 B TP コネジ M3 L6 B	
	51 XD2-1100-402		14	RING, E 4.0 Eガタ トメワ 4.0	
	52 XD1-1106-215		5	SHIM, 6.2X0.5 ヒョウジュン ワッシャ	
	53 XD1-1106-235		2	SHIM, 6.2X0.5 ヒョウジュン ワッシャ	

E11

FIGURE 304 LOWER ASSEMBLY-4
下部ユニット部ー４



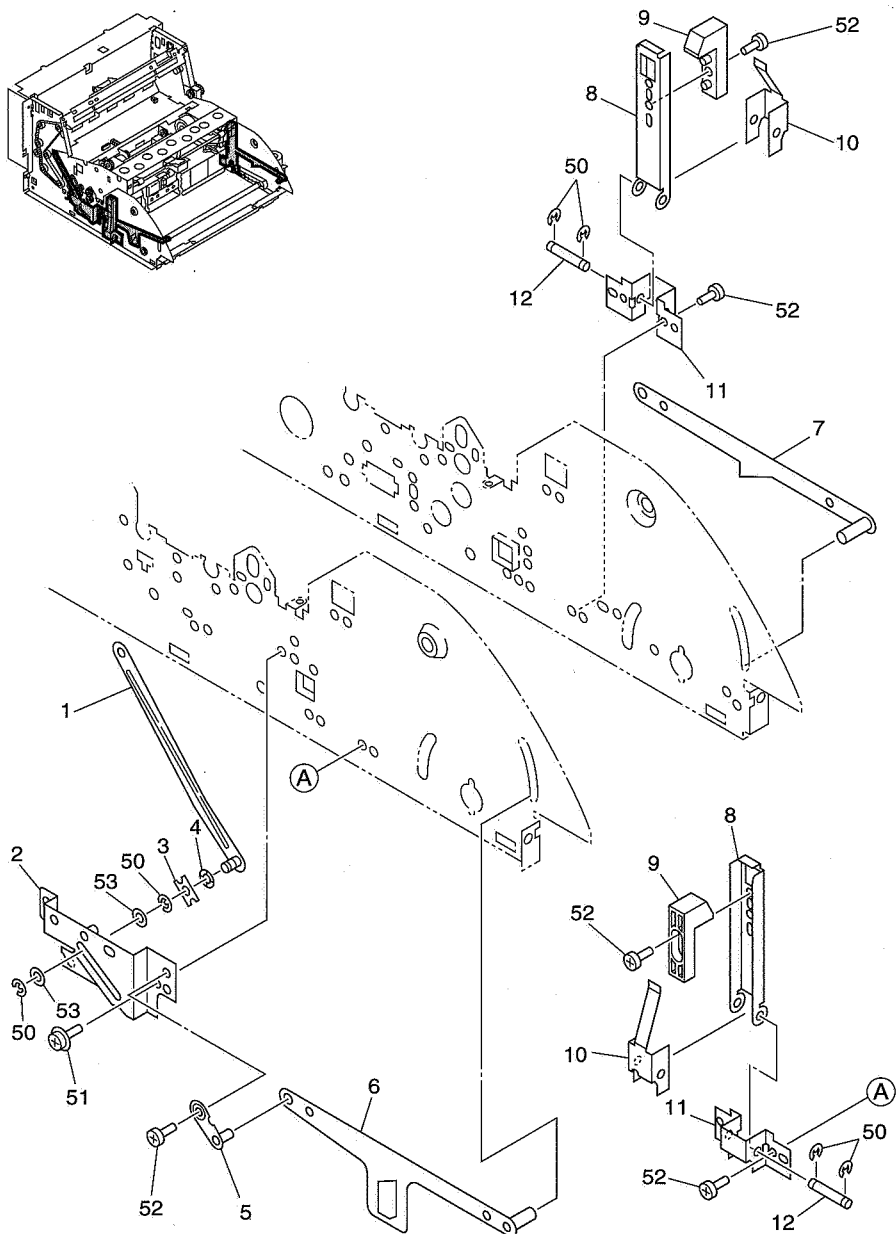
E12

FIGURE & KEY NO.	PARTS NUMBER	R A N K	Q' T Y	DESCRIPTION	REMARKS
304 -	1 MG1-2950-000	N	1	CABLE ASS'Y, PICK-UP TRAY 1 ゲンコウダイ タバセン 1	
	2 WT2-5056-000		2	CL(P, CORD エツジ サドル	
	3 WT2-0495-000		3	CLAMP, CABLE タバセン オサエ	
	4 MF1-3873-000		1	MOUNT, SENSOR, UP-DOWN センサ トリツケ バン	
	5 FH7-7312-000		2	PHOTO-INTERRUPTER フォトインタラプタ	
6	RH7-1278-000	N	1	MOTOR, STEPPING ステッピング モータ	
7	MA2-5388-000		1	MOUNT, DRIVE A, PICK-UP TRAY ゲンコウダイ クドウ バン A	
8	XG9-0440-000		2	BEARING, BALL, FLANGE フランジ ツキ ベアリング	
9	MS1-0972-000		1	GEAR, DRIVE, PICK-UP TRAY ゲンコウダイ クドウ ギア	
10	MA2-5390-000		1	GEAR, WORM ウォーム ギア	
11	MA2-5389-000	N	1	MOUNT, DRIVE B, PICK-UP TRAY ゲンコウダイ クドウ バン B	
50	XB1-2300-407		9	SCREW, BH M3X4 バインド コネジ M3 L4	
52	XD3-2200-142		1	PIN, DOWEL, 2.0X14 ヘイコウ ピン 2.0X14	

E13

FIGURE 305

LOWER ASSEMBLY-5 下部ユニット部-5



F01

FIGURE & KEY NO.	PARTS NUMBER	R A N K	Q' T Y	DESCRIPTION	REMARKS
305 -	1 MF1-3891-000	N	1	PLATE, LOCKING ロック ステー	
	2 MF1-3890-000	N	1	MOUNT, LOCKING ロック キダイ	
	3 MA2-4410-000	N	1	PLATE, ROTATION ガイテン パン	
	4 XD9-0032-000		1	WASHER, WAVE 4.3 ウェーブ ワッシャ	
	5 MF1-3874-000	N	1	PLATE, PIVOT, PICK-UP TRAY ゲンコウダイ ビボット パン	
	6 MF1-3883-000	N	1	ARAM, PICK-UP TRAY, LEFT ゲンコウダイ アーム (L)	
	7 MF1-3882-000	N	1	ARAM, PICK-UP TRAY, RIGHT ゲンコウダイ アーム (R)	
	8 MA2-5428-000	N	2	ARM, CATCHER キャッチ アーム	
	9 MA2-5429-000	N	2	BLOCK, LOCKING ロック コマ	
	10 MA2-5430-000		2	SPRING, PLATE, CATCHER ARM キャッチ アーム スプリング	
	11 MA2-5427-000	N	2	MOUNT, CATCHER ARM キャッチ アーム キダイ	
	12 MA2-5431-000	N	2	SHAFT, CATCH ARM キャッチ アーム ジク	
	50 XD2-1100-322		6	RING, E 3.2 E ガタ トメウ 3.2	
	51 XB6-7400-609		3	SCREW, TP M4X6 B TP コネジ M4 L6 B	
	52 XB1-2300-407		9	SCREW, BH M3X4 バインド コネジ M3 L4	
	53 XD1-1104-125		2	SHIM, 4.1X0.5 ヒヨウジュン ワッシャ	

F02

TONER

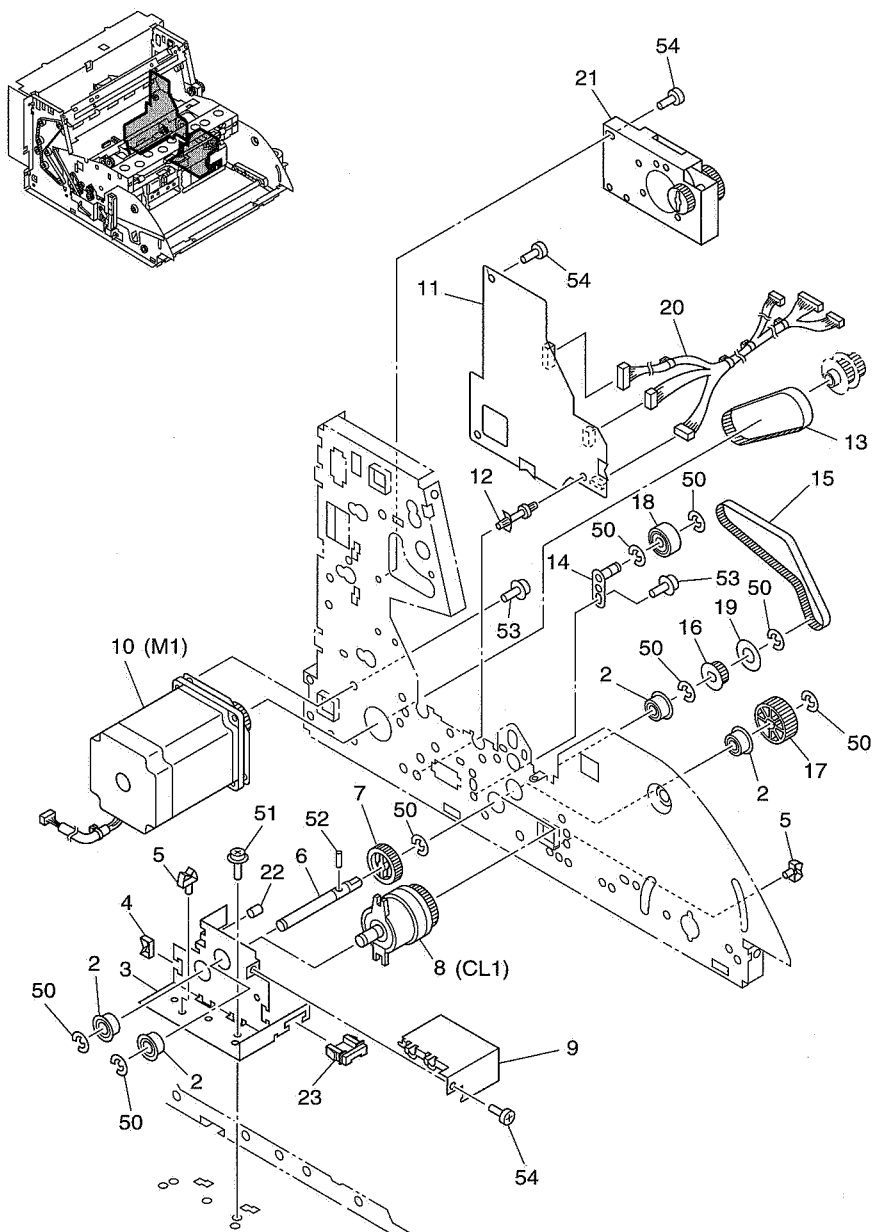
SEP. 1990 ITC 2001 CANON ELECTRONICS INC. CANON DR-5020/5080C REV.1 MAY 2001 PRINTED IN JAPAN (IMPRIME AU JAPON) 305-2

www.tonerplus.com.ua

FIGURE 306

LOWER ASSEMBLY-6

下部ユニット部ー6



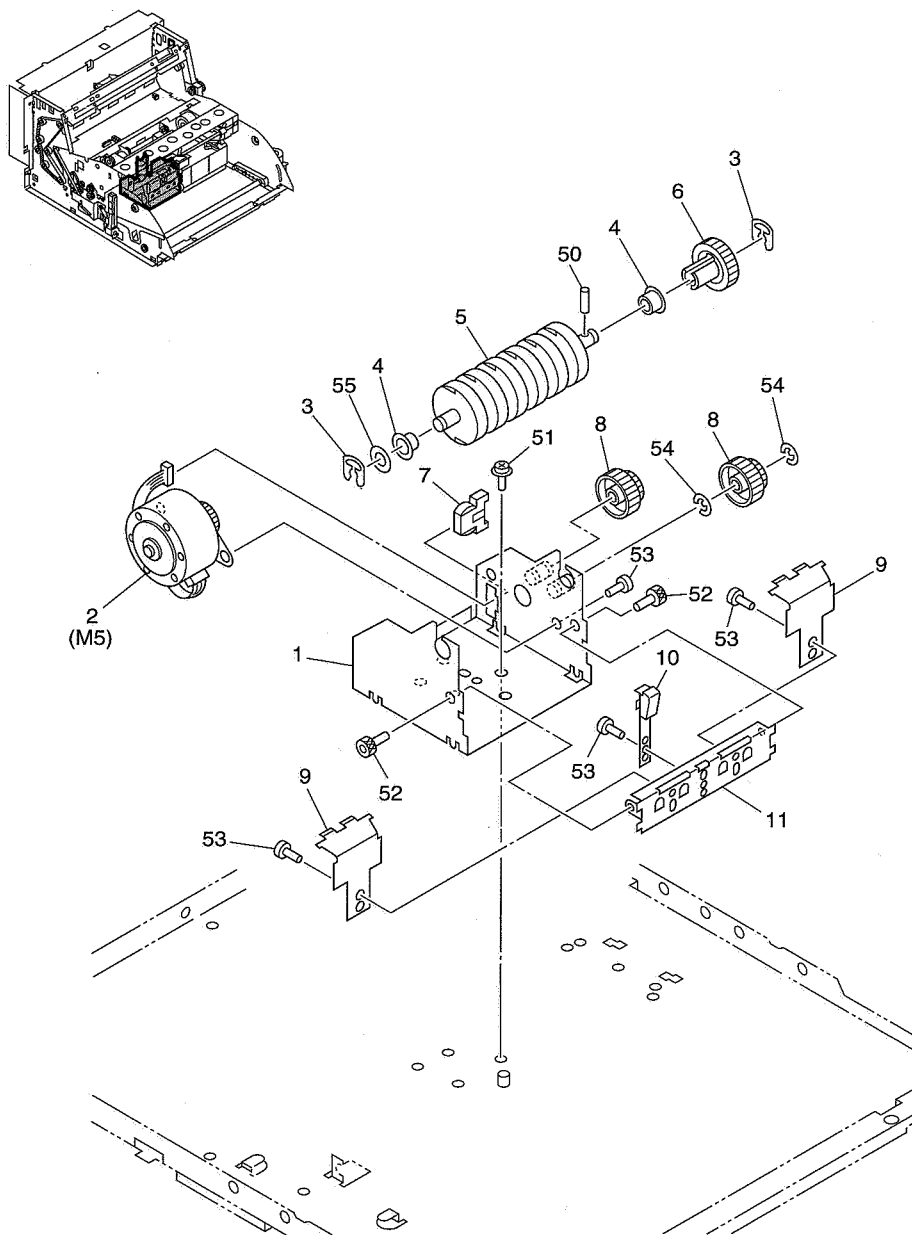
F03

FIGURE & KEY NO.	PARTS NUMBER	R A N K	Q' T Y	DESCRIPTION	REMARKS
306 -	2 XG9-0404-000		4	BEARING, BALL ボール ベアリング	
	3 MA2-5447-020	N	1	PLATE, REGISTRATION, SIDE レジスト ソクバン	
	4 WT2-5035-000		2	CLIP, CABLE エッジ サドル	
	5 WT2-0495-000		2	CLAMP, CABLE タバセン オサエ	
	6 MA2-5448-020	N	1	SHAFT, DRIVE, REGISTRATION レジスト クドウ ニュウリョク ジク	
	7 MS1-0978-000		1	GEAR, INPUT, CLUTCH クラッチ ニュウリョク ギア	
	8 MG9-5461-000		1	CLUTCH デンジ クラッチ	
	9 MA2-5451-000	N	1	PLATE, CLUTCH COVER クラッチ カバー	
	10 MH7-1122-000		1	MOTOR, STEPPING ステッピング モータ	
	11 MG1-2943-030		1	PCB ASS'Y, CPU, K0-SUB2 K0-SUB2 CPU カイロキバン	
	12 VT2-0001-012		2	SUPPORT, PCB ロッキング サポート	
	13 XF2-1107-840		1	BELT, TIMING 78T タイミング ベルト 78T	
	14 MF1-3884-000	N	1	PLATE, TENSION, FRONT テンショナー (マエ)	
	15 XF2-1110-640		1	BELT, TIMING 106T タイミング ベルト 106T	
	16 MS1-3133-020		1	PULLEY, FEEDER, 20T プーリー (Z=20)	
	17 MS1-0979-000		1	GEAR, OUTPUT, CLUTCH クラッチ シュツリョク ギア	
	18 XG2-6017-605		1	BEARING, BALL ボール ベアリング	
	19 MA2-4530-000	N	1	FLANGE フランジ	
	20 MG1-2959-000		1	CABLE ASS'Y, PICK-UP TRAY 2 ゲンコウダイ タバセン 2	
	21 MG1-2966-000		1	DAMPER UNIT ダンパ ユニット	
	22 MA2-4533-000		1	TUBE チューブ	
	23 MA2-5498-000		1	HOLDER, CABLE タバセン ガイド	
	50 XD2-1100-402		8	RING, E 4.0 Eガタ トメワ 4.0	
	51 XB6-7300-609		3	SCREW, TP M3X6 B TP コネジ M3 L6 B	
	52 XD3-2200-102		1	PIN, DOWEL, 2.0X10 ヘイコウ ピン 2.0X10	
	53 XB6-7400-609		3	SCREW, TP M4X6 B TP コネジ M4 L6 B	
	54 XB1-2300-407		7	SCREW, BH M3X4 バインド コネジ M3 L4	

F04

FIGURE 320

SEPARATION ROLLER ASSEMBLY 分離ローラ部

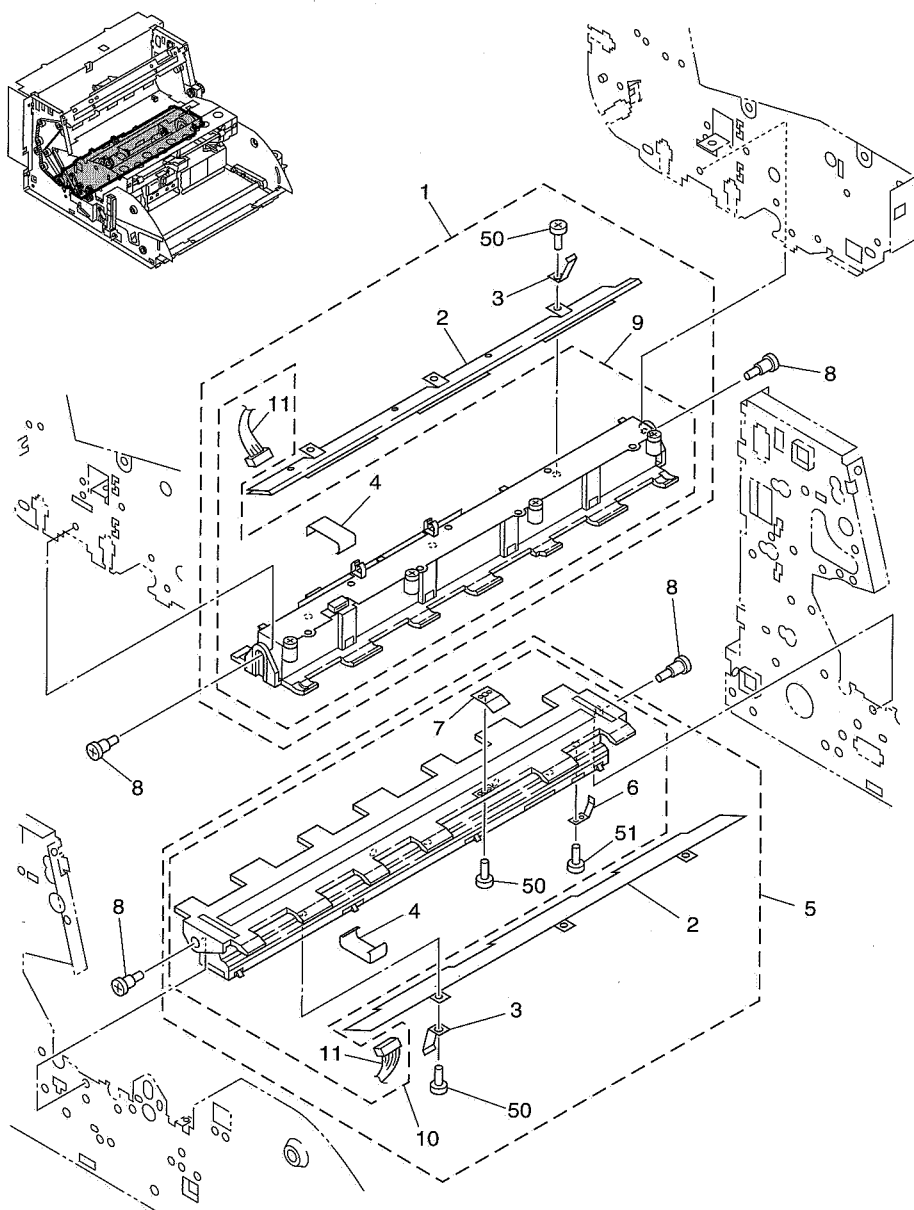


F05

FIGURE & KEY NO.	PARTS NUMBER	R A N K	Q T Y	DESCRIPTION	REMARKS
320 -	1 MA2-5410-000	N	1	MOUNT, SEPARATION ROLLER ブンリ ローラ キダイ	
	2 RH7-1278-000		1	MOTOR, STEPPING ステッピング モータ	
	3 FA3-8727-000		2	RETAINING RING ジュシ キンテイ ワッシャ	
	4 XG3-6012-405		2	BEARING, BALL, FLANGE フランジキ ベアリング	
	5 MA2-5408-000		1	ROLLER, SEPARATION ブンリ ローラ	
	6 MS1-0974-000	N	1	GEAR, DRIVE, SEPARATOR ブンリ クドウ ギア	
	7 VS1-5820-004		1	CONNECTOR チュウケイ コネクタ	
	8 MS1-0973-000		2	GEAR, REDUCTION, SEPARATOR ブンリ ゲンソク ギア	
	9 MA2-5414-020		2	GUIDE, SEPARATION ENTER ブンリ トツニュウ ガイド	
	10 MA2-5413-020		1	BRIDGE, DOCUMENT ゲンコウブリッジ	
	11 MA2-5411-000	N	1	PLATE, REINFORCE ホキョウ バン	
	50 XD3-2200-102		1	PIN, DOWEL, 2.0X10 ハイコウ ピン 2.0 X 10	
	51 XB6-7300-609		2	SCREW, TP M3X6 B TP コネジ M3 L 6 B	
	52 XB7-1030-069		2	BOLT, HEX SOCKET M3X6 ロック アナツキ ボルト M3 L 6	
	53 XB1-2300-407		5	SCREW, BH M3X4 B バインド コネジ M3 L 4 B	
	54 XD2-1100-402		2	RING, E4.0 E ガタ トメワ 4.0	
	55 XD1-1106-215		1	SHIM, 6.2X0.5 ヒョウジュン ワッシャ	

F06

FIGURE 400 READING UNIT, UPPER/LOWER
上下読取部



F07

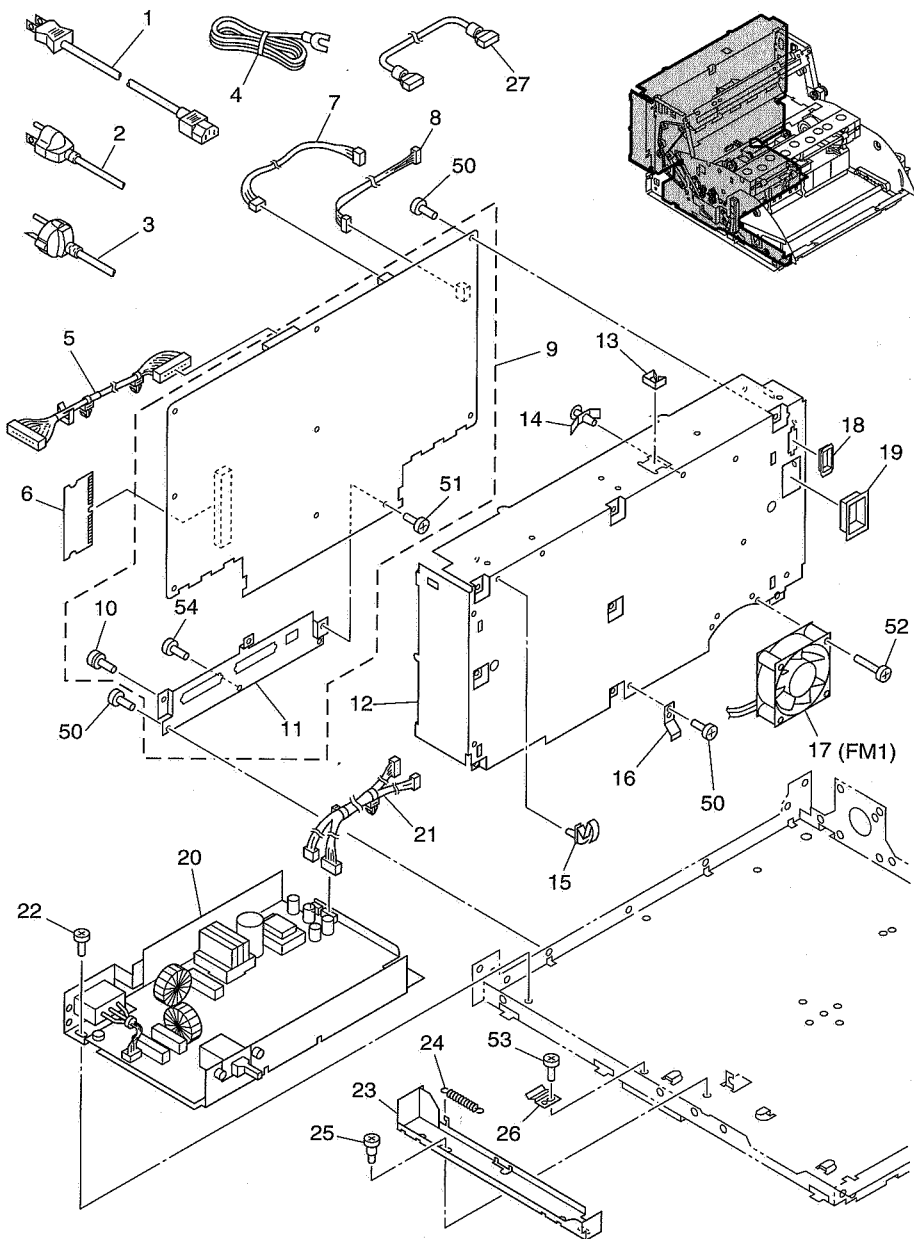
FIGURE & KEY NO.	PARTS NUMBER	R A N K	Q' T Y	DESCRIPTION	REMARKS
400-	1 MG1-8200-000		1	READING UNIT, UPPER, CLR ウエ ヨミトリ ユニット (C L R)	DR-5080C
	MG1-8202-000		1	READING UNIT, UPPER, B/W ウエ ヨミトリ ユニット (B / W)	DR-5020
	2 MG1-2975-000		2	LED UNIT, RGB L E D ユニット (R G B)	DR-5080C
	MG1-2976-000		2	LED UNIT, YG L E D ユニット (Y G)	DR-5020
	3 MA2-5509-000		2	SPRING, PLATE, LED L E D アース パネ	
4	MH2-5279-000		2	FPC, READING UNIT センサ アレイ ケーブル	
5	MG1-8199-020		1	READING UNIT, LOWER, CLR シタ ヨミトリ ユニット (C L R)	DR-5080C
	MG1-8201-020		1	READING UNIT, LOWER, B/W シタ ヨミトリ ユニット (B / W)	DR-5020
6	MA2-5576-000		1	SPRING, PLATE, READING ヨミトリ オサエ パネ	
7	MA2-5510-000		1	PLATE, DOUBLE FEED DATUM D F キジュンバン	
8	FS1-9009-000		4	SCREW, TWO-STEP M3 M3 ダン ビス	
9	MG1-8236-000		1	READING UNIT, UPPER, W/O LED ウエ ヨミトリ ユニット	
10	MG1-8235-000		1	READING UNIT, LOWER, W/O LED シタ ヨミトリ ユニット	
11	MG1-2978-000		2	CABLE ASS'Y, LED L E D タバセン	
50	XA1-7260-407		7	SCREW, PRECISION, PH M2.6X4 セイミツ ビス	
51	XB4-5300-805		1	SCREW, P-TAP, M3X8 P タイト M 3 L 8	

F08

FIGURE 500

ELECTRICAL COMPONENTS ASSEMBLY

電装部



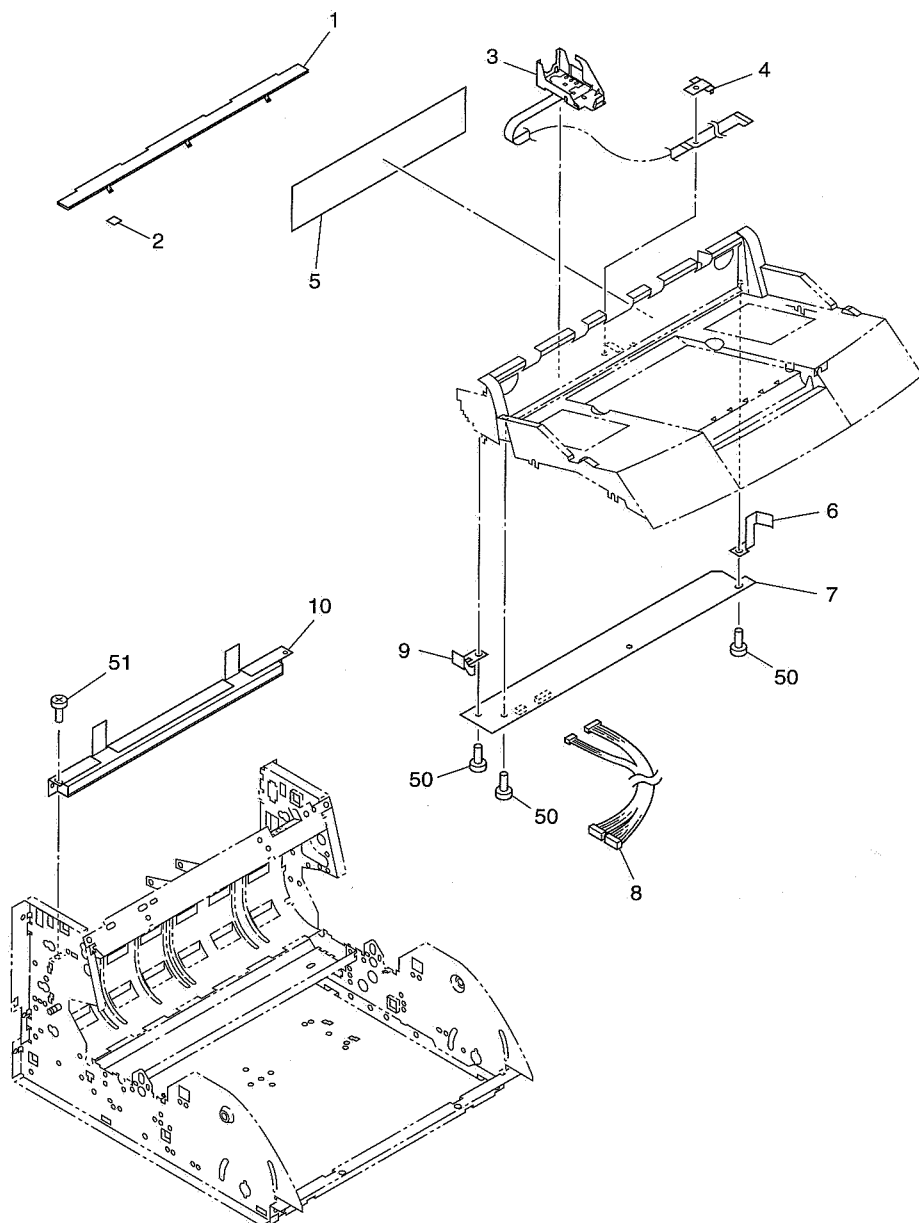
F09

FIGURE & KEY NO.	PARTS NUMBER	R A N K	Q' T Y	DESCRIPTION	REMARKS
500 -	1 RH9-1015-000		1	POWER CORD デンゲン コード 100V	100V
	2 RH2-5145-020		1	POWER CORD デンゲン コード 120V	120V
	3 RH2-5116-030		1	POWER CORD デンゲン コード 230V	220-240V
	4 FH2-5006-000		1	GORD. GROUNDING アース コード 100V	100V
	5 MG1-2960-000		1	CABLE ASS'Y, CIS, BACK CIS ウラ タバセン	
	6 WA7-1927-000		1	MEMORY MODULE, 64MB メモリ (64MB)	DR-5080C
	7 MG1-2961-000		1	CABLE ASS'Y, DELIVERY SENSOR ハイシ センサ タバセン	
	8 MG1-2962-000		1	CABLE ASS'Y, SUB2-MAIN SUB2-MAIN タバセン	
	9 MG1-2938-020		1	PCB ASS'Y, CPU, SH2 (MAIN) SH2 CPU カイロキバン	DR-5080C
	MG1-2939-020		1	PCB ASS'Y, CPU, SH2 (MAIN) SH2 CPU カイロキバン	DR-5020
	10 FA9-2113-000		1	SCREW, W/TOOTH WASHER, BH M4X8 キクザツキ バインド ビス M4 L8	
	11 MA2-5499-000	N	1	PLATE, CONNECTOR COVER コネクタ カバー	
	12 MA2-5496-020	N	1	PLATE, REAR ウシロ イタ	
	13 WT2-5011-000		1	CLIP, CABLE エッジ サドル	
	14 VT2-0002-003		2	SPACER, SUPPORT サポート スペーサ	
	15 WT2-5135-000		2	CLAMP, CABLE ワイヤ ホルダ	
	16 MA2-5497-000		1	SPRING, PLATE オウアツ バン	
	17 MG1-2982-000		1	FAN DC ファン	
	18 WT2-5062-000		1	BUSHING スクウェア ブッシュ	
	19 WT2-5098-000		1	BUSHING スクウェア ブッシュ	
	20 MH3-2046-020		1	PCB ASS'Y, POWER SUPPLY スイッチング デンゲン	
	21 MG1-2958-000		1	CABLE ASS'Y, DC POWER DC パワー タバセン	
	22 FB3-8873-000		4	SCREW, ROUND END, M4X4 サキマル バインド ビス M4 L4	
	23 MA2-5467-020	N	1	PLATE, POWER SWITCH デンゲン SW バン	
	24 MS1-2399-000		1	SPRING, TENSION, DELIVERY ハイシ スプリング	
	25 FS1-9009-000		2	SCREW, TWO-STEP M3 M3 ダン ビス	
	26 MA2-5468-000		1	SPRING, PLATE, POWER デンゲン オサエ バン	
	27 MH2-5285-000		2	CABLE, SCSI SCSI ケーブル	120V TAIWAN
	50 XB1-2300-407		10	SCREW, BH M3X4 バインド コネジ M3 L4	
	51 XB1-2400-607		1	SCREW, BH M4X6 バインド コネジ M4 L6	
	52 XB1-2402-509		2	SCREW, BH M4X25 B バインド コネジ M4 L25 B	
	53 XB6-7300-609		1	SCREW, TP M3X6 B TP コネジ M3 L6 B	
	54 XB1-2250-407		4	SCREW, BH M2.5X4 バインド コネジ M2.5 L4	

F10

FIGURE 600

OPTION
オプション



F11

FIGURE & KEY NO.	PARTS NUMBER	R A N K	Q' T Y	DESCRIPTION	REMARKS
600 -	1 MG1-3036-000	N	2	LED UNIT, RED LED ユニット (R)	DR-5020
	2 MA2-5315-020		1	LABEL, RED シキベツ ラベル アカ	DR-5020
	3 MG1-2991-000		1	IP MOUNT UNIT IP マウント ユニット	
	4 MA2-5585-000		1	STOPPER, FPC 2 フレキロック 2	
	5 MA2-5597-000		1	LABEL, OPERATION IP IP ソウサ シール	
	6 MA2-5579-000		1	SPRING, PLATE, IMPRINTER 1 IP アース 1	
	7 MG1-2992-000		1	PCB ASS'Y, IMPRINTER (IP) IP-PCB ユニット	
	8 MG1-2994-000		1	CABLE ASS'Y, IP PCB IP-PCB タバセン	
	9 MA2-5580-000		1	SPRING, PLATE, IMPRINTER 2 IP アース 2	
	10 MG1-2993-020		1	IP DRAIN PAD UNIT IP キュウシュウタイ ユニット	
	50 XB4-7300-609		4	SCREW, TAP, BH M3X6 B Bタイト M3 L6	
	51 XB1-2300-607		2	SCREW, BH M3X6 バインド コネジ M3 L6	

F12

NUMERICAL INDEX 部品索引表

PARTS NO.	FIGURE & KEY NUMBER	Q 'TY	PARTS NO.	FIGURE & KEY NUMBER	Q 'TY	PARTS NO.	FIGURE & KEY NUMBER	Q 'TY
FA3-8727-000	320-03	2	MA2-5365-000	100-13	2	MA2-5460-000	301-02	4
			MA2-5367-000	100-02	1	MA2-5461-000	301-01	1
FA9-2113-000	500-10	1	MA2-5374-000	100-10	2	MA2-5462-000	301-07	1
			MA2-5378-000	100-01	1	MA2-5463-000	301-09	1
FB3-8873-000	500-22	4	MA2-5385-000	301-17	1	MA2-5464-000	301-10	1
			MA2-5388-000	304-07	1	MA2-5465-000	301-11	1
FH2-5006-000	500-04	1	MA2-5389-000	304-11	1	MA2-5467-020	500-23	1
			MA2-5390-000	304-10	1	MA2-5468-000	500-26	1
FA3-8727-000	320-03	2	MA2-5391-000	140-18	1	MA2-5470-000	302-17	2
			MA2-5393-000	140-17	1	MA2-5471-000	301-12	2
FA9-2113-000	500-10	1	MA2-5394-000	140-14	1	MA2-5472-000	301-13	2
			MA2-5396-000	140-16	1	MA2-5473-000	201-11	1
FB3-8873-000	500-22	4	MA2-5397-030	140-11	1	MA2-5482-000	202A-20	1
			MA2-5398-000	140-13	1	↓	202B-20	1
FH2-5006-000	500-04	1	MA2-5399-000	140-08	1	MA2-5483-000	202A-02	1
			MA2-5402-000	140-07	1	↓	202B-02	1
FH7-7312-000	202A-05	2	MA2-5403-000	140-03	1	MA2-5484-000	202A-01	2
↓	202B-05	2	MA2-5404-000	140-15	1	↓	202B-01	2
↓	301-08	1	MA2-5407-000	140-05	1	MA2-5496-020	500-12	1
↓	304-05	2	MA2-5408-000	320-05	1	MA2-5497-000	201-12	2
			MA2-5410-000	320-01	1	↓	500-16	1
FS1-1273-000	302-04	3	MA2-5411-000	320-11	1	MA2-5498-000	306-23	1
FS1-1422-000	201-09	10	MA2-5413-020	320-10	1	MA2-5499-000	500-11	1
↓	203-06	2	MA2-5414-020	320-09	2	MA2-5509-000	400-03	2
↓	204-11	4	MA2-5427-000	305-11	2	MA2-5510-000	400-07	1
↓	302-01	2	MA2-5428-000	305-08	2	MA2-5511-000	120-09	1
FS1-9009-000	400-08	4	MA2-5429-000	305-09	2	MA2-5518-020	201-18	1
↓	500-25	2	MA2-5430-000	305-10	2	MA2-5519-020	202A-11	1
FS1-9010-000	202B-26	3	MA2-5431-000	305-12	2	↓	202B-11	1
FS1-9121-000	202A-12	1	MA2-5434-000	302-16	1	MA2-5520-000	203-21	1
↓	202B-12	1	MA2-5435-000	302-15	2	MA2-5522-020	204-01	1
			MA2-5436-000	302-06	1	MA2-5525-000	204-16	1
MA1-8912-000	203-30	1	MA2-5441-000	302-19	1	MA2-5526-000	204-12	1
			MA2-5442-030	302-13	1	MA2-5528-000	203-04	1
MA2-4349-000	201-06	4	MA2-5443-000	302-11	1	MA2-5529-000	203-03	2
MA2-4410-000	305-03	1	MA2-5443-020	302-11	1	MA2-5532-000	203-10	1
MA2-4530-000	303-14	1	MA2-5444-020	302-08	1	MA2-5533-000	202A-16	1
↓	306-19	1	MA2-5445-000	302-12	1	MA2-5535-000	202A-18	1
MA2-4533-000	306-22	1	MA2-5446-000	302-10	1	↓	202B-18	1
MA2-5089-000	140-12	1	MA2-5447-020	306-03	1	MA2-5536-020	202A-04	1
MA2-5315-020	600-02	1	MA2-5448-020	306-06	1	↓	202B-04	1
MA2-5359-000	100-07	1	MA2-5451-000	306-09	1	MA2-5537-000	203-12	1
MA2-5360-000	100-06	1	MA2-5453-030	303-10	1	MA2-5538-000	202A-09	2
MA2-5361-000	100-03	1	MA2-5454-030	303-09	1	↓	202B-09	2
MA2-5362-000	100-04	1	MA2-5455-020	303-08	2	MA2-5539-000	203-16	1
MA2-5363-000	100-01	1	MA2-5456-020	303-06	1	MA2-5540-000	202A-13	1
MA2-5364-000	100-12	1	MA2-5457-020	303-07	1	↓	202B-13	1

G01

PARTS NO.	FIGURE & KEY NUMBER	Q 'TY	PARTS NO.	FIGURE & KEY NUMBER	Q 'TY	PARTS NO.	FIGURE & KEY NUMBER	Q 'TY
MA2-5541-000	204-08	1	MF1-3886-000	302-08	1	MG1-2991-000	600-03	1
MA2-5542-000	204-09	1	MF1-3890-000	305-02	1	MG1-2992-000	600-07	1
MA2-5543-000	204-06	1	MF1-3891-000	305-01	1	MG1-2993-020	600-10	1
MA2-5545-000	204-07	1	MF1-3945-000	120-07	1	MG1-2994-000	600-08	1
MA2-5548-020	120-04	1	MF1-3946-020	120-08	1	MG1-3016-020	140-09	1
MA2-5552-020	120-10	1	MF1-3947-000	201-01	1	MG1-3036-000	600-01	2
MA2-5553-000	120-03	1	MF1-3953-030	120-01	1	MG1-8199-020	400-05	1
MA2-5554-020	203-24	1	MF1-3955-020	203-19	1	MG1-8200-000	400-01	1
MA2-5557-000	203-18	1	MF1-3956-000	202A-08	1	MG1-8201-020	400-05	1
MA2-5559-000	203-20	1	MF1-3956-020	202B-08	1	MG1-8202-000	400-01	1
MA2-5560-000	202A-03	1	MF1-3957-000	204-17	1	MG1-8235-000	400-10	1
↓	202B-03	1	MF1-3958-000	204-13	1	MG1-8236-000	400-09	1
MA2-5561-000	201-16	4	MF1-3959-000	203-05	1			
MA2-5562-020	201-14	1	MF1-3960-000	203-07	2	MG9-5461-000	306-08	1
MA2-5563-020	201-08	10	MF1-3961-000	203-15	1			
MA2-5564-000	201-13	2	MF1-3963-000	203-25	1	MH2-5279-000	400-04	2
MA2-5565-000	201-10	1	MF1-3964-000	202A-19	1	MH2-5285-000	500-27	2
MA2-5566-000	201-05	4	↓	202B-19	1			
MA2-5567-000	201-02	6	MF1-3966-020	120-05	1	MH3-2046-020	500-20	1
MA2-5568-000	201-04	6	MF1-3969-000	203-22	1			
MA2-5569-000	201-03	2	MF1-3970-000	203-29	1	MH6-0020-000	100-08	1
MA2-5570-000	120-12	2						
MA2-5572-000	201-19	1	MG1-2938-020	500-09	1	MH7-1122-000	306-10	1
MA2-5573-000	202A-23	1	MG1-2939-020	500-09	1			
↓	202B-23	1	MG1-2943-030	306-11	1	MS1-0714-000	140-06	1
MA2-5574-000	202A-21	2	MG1-2950-000	304-01	1	MS1-0972-000	304-09	1
↓	202B-21	2	MG1-2958-000	500-21	1	MS1-0973-000	320-08	2
MA2-5575-000	202A-22	1	MG1-2959-000	306-20	1	MS1-0974-000	320-06	1
↓	202B-22	1	MG1-2960-000	500-05	1	MS1-0975-000	302-07	1
MA2-5576-000	400-06	1	MG1-2961-000	500-07	1	MS1-0976-000	302-03	1
MA2-5577-000	120-11	1	MG1-2962-000	500-08	1	↓	303-12	1
MA2-5579-000	600-06	1	MG1-2966-000	306-21	1	MS1-0978-000	306-07	1
MA2-5580-000	600-09	1	MG1-2967-040	201-15	1	MS1-0979-000	306-17	1
MA2-5585-000	600-04	1	MG1-2968-000	201-17	1	MS1-0980-000	302-14	2
MA2-5588-000	202B-16	1	MG1-2969-000	204-05	1	MS1-0985-000	204-10	4
MA2-5589-000	202B-24	1	MG1-2971-000	201-21	1	MS1-0986-000	204-15	2
MA2-5597-000	600-05	1	MG1-2972-000	201-23	1	MS1-2246-000	203-09	1
			MG1-2973-000	201-22	1	MS1-2362-000	202A-14	1
MF1-3873-000	304-04	1	MG1-2974-000	201-20	1	↓	202B-14	1
MF1-3874-000	305-05	1	MG1-2975-000	400-02	2	MS1-2399-000	203-02	2
MF1-3875-020	140-04	1	MG1-2976-000	400-02	2	↓	301-03	4
MF1-3876-000	140-02	1	MG1-2978-000	400-11	2	↓	500-24	1
MF1-3877-000	140-01	1	MG1-2980-020	100-05	1	MS1-2400-000	302-09	2
MF1-3882-000	305-07	1	MG1-2981-000	100-09	1	MS1-2401-000	203-17	2
MF1-3883-000	305-06	1	MG1-2982-000	500-17	1	MS1-2410-000	202A-17	1
MF1-3884-000	306-14	1	MG1-2983-000	204-03	1	↓	202B-17	1
MF1-3885-000	303-03	1	MG1-2984-030	120-02	1	MS1-2411-000	203-09	1

G02

PARTS NO.	FIGURE & KEY NUMBER	Q' TY	PARTS NO.	FIGURE & KEY NUMBER	Q' TY	PARTS NO.	FIGURE & KEY NUMBER	Q' TY
MS1-2412-000	202B-25	1	↓	500-18	1	XB4-7400-607	100-51	10
MS1-2413-000	202A-10	1	WT2-5089-000	201-07	1			
↓	202B-10	1	WT2-5098-000	301-16	1	XB6-7300-409	203-57	1
↓	203-02	2	↓	500-19	1	XB6-7300-609	201-52	1
MS1-3133-020	303-02	5	WT2-5135-000	500-15	2	↓	301-51	16
↓	306-16	1				↓	302-51	2
MS1-3134-000	303-11	1	X71-5435-000	203-28	1	↓	303-50	1
MS1-3139-000	203-26	1	X71-9773-000	203-08	1	↓	306-51	3
			X71-9774-000	203-13	1	↓	320-51	2
RH2-5116-030	500-03	1				↓	500-53	1
RH2-5145-020	500-02	1	XA1-7260-407	400-50	7	XB6-7400-609	301-54	10
						↓	305-51	3
RH7-1278-000	204-14	2	XB1-2200-407	204-52	1	↓	306-53	3
↓	304-06	1	XB1-2200-507	120-51	2	XB6-7400-809	301-55	2
↓	320-02	1	XB1-2250-407	500-54	4			
			XB1-2300-309	202B-56	2	XB7-1030-069	204-57	1
RH9-1015-000	500-01	1	XB1-2300-407	140-53	3	↓	320-52	2
			↓	304-50	9			
RS1-1042-000	203-01	2	↓	305-52	9	XD1-1104-125	305-53	2
			↓	306-54	7	XD1-1104-135	202B-52	3
VS1-5820-004	320-07	1	↓	320-53	5	XD1-1106-213	203-56	3
			↓	500-50	10	XD1-1106-215	303-52	5
VT2-0001-012	306-12	2	XB1-2300-607	201-50	31	↓	320-55	1
VT2-0002-003	500-14	2	↓	202A-51	17	XD1-1106-235	203-51	2
			↓	202B-51	14	↓	303-53	2
WA7-1927-000	500-06	1	↓	204-50	14	XD1-1107-215	202A-55	1
			↓	600-51	2	↓	202B-55	1
WT2-0317-000	202A-15	1	XB1-2300-609	203-55	2	XD1-1108-225	203-53	1
↓	202B-15	1	↓	301-52	2	↓	302-56	1
↓	204-18	1	↓	302-57	6	XD1-2100-307	140-51	1
WT2-0434-000	204-19	1	XB1-2301-009	202A-52	1	↓	204-58	1
WT2-0495-000	301-05	2	↓	204-55	1			
↓	304-03	3	XB1-2400-607	100-50	2	XD2-1100-242	302-52	2
↓	306-05	2	↓	120-50	8	XD2-1100-322	202A-50	2
WT2-5011-000	301-06	1	↓	500-51	1	↓	202B-50	2
↓	500-13	1	XB1-2402-509	500-52	2	↓	204-53	2
WT2-5035-000	306-04	2				↓	301-50	12
WT2-5056-000	140-10	1	XB2-7400-807	100-52	7	↓	302-50	4
↓	202A-06	1				↓	305-50	6
↓	202B-06	1	XB4-5300-805	400-51	1	XD2-1100-402	303-51	14
↓	204-04	2	XB4-7260-509	140-50	7	↓	306-50	8
↓	301-04	1	XB4-7300-607	140-52	7	↓	320-54	2
↓	304-02	2	XB4-7300-609	120-52	1	XD2-1100-502	201-51	4
WT2-5062-000	202A-07	1	↓	203-54	4	↓	202A-53	6
↓	202B-07	1	↓	600-50	4	↓	202B-53	6
↓	204-02	1	XB4-7300-809	140-54	8	↓	203-50	10
↓	301-15	4	XB4-7301-009	301-53	2	↓	204-54	6

G03

PARTS NO.	FIGURE & KEY NUMBER	Q ' TY	PARTS NO.	FIGURE & KEY NUMBER	Q ' TY	PARTS NO.	FIGURE & KEY NUMBER	Q ' TY
XD2-1100-642	203-52	4						
↓	302-53	6						
XD3-2200-102	204-51	2						
↓	306-52	1						
↓	320-50	1						
XD3-2200-122	202A-54	3						
↓	202B-54	3						
↓	204-56	2						
XD3-2200-142	304-52	1						
XD3-2300-142	302-55	1						
XD3-2300-222	302-54	2						
XD9-0032-000	305-04	1						
XD9-0187-000	302-05	6						
XD9-0190-000	100-11	2						
XF2-1106-940	203-14	1						
XF2-1107-840	306-13	1						
XF2-1109-640	203-27	1						
XF2-1110-640	306-15	1						
XF2-1121-840	303-05	1						
XG2-3006-255	302-18	2						
XG2-6015-505	303-13	1						
XG2-6017-605	303-04	1						
↓	306-18	1						
XG3-6012-405	303-15	2						
↓	320-04	2						
XG9-0404-000	306-02	4						
XG9-0405-000	203-11	2						
XG9-0440-000	203-23	2						
↓	302-02	2						
↓	303-01	10						
↓	304-08	2						
XH9-0107-000	301-14	4						

G04

〒369-1892

埼玉県秩父市下影森1 2 4 8 番地

キヤノン電子株式会社

品質保証部 品質推進課

1999年 6月 第1版発行

Canon

G06



70%再生紙を使用しています。
70% Recycled Paper